



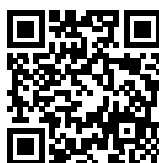
KAI FJELL (1907-1989)
Figurer med fugler (1981)
Akvarell, 41x29,5cm

KAI FJELL

A 097 – Akvareller og grafikk, 15 verk

Kai Fjell (1907-1989) er en av Norges mest populære kunstnere. Bildene i denne utstillingen, som spenner over et tidsrom fra 1968 til 1987, viser typiske Kai Fjell-motiver med kvinnen i sentrum. Det mest kjente av disse er kanskje "Den blå krukke".

Les mer om utstillingen på kpa.no/utstillinger/110



KUNST PÅ ARBEIDSPLASSEN

Kunsten er levert av Kunst på Arbeidsplassen - en medlemsorganisasjon som leier ut kunst til arbeidsplasser over hele Norge. Organisasjonen forvalter en samling på over 6000 kunstverk av 700 norske, nordiske, og internasjonale kunstnere. Kunstverkene er fordelt på 300 utstillinger med 10- 18 verk per utstilling og består av malerier, grafikk, fotografier, tegninger, skulpturelle objekter, tekstilarbeider og akvareller.

KAI FJELL

A 097 – Akvareller og grafikk, 15 verk



KAI FJELL (1907-1989)
Figurer med fugler (1981)
Akvarell, 41x29.5cm



KAI FJELL (1907-1989)
Vårkveld (1976)
Litografi, 28x38cm



KAI FJELL (1907-1989)
Vandrereren (1981)
Akvarell, 29.5x41cm



KAI FJELL (1907-1989)
Eksamen (1983)
Litografi, 50x65cm



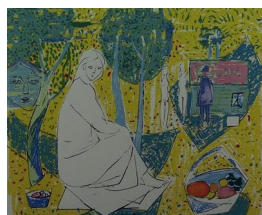
KAI FJELL (1907-1989)
Vår (1968)
Litografi, 44x60cm



KAI FJELL (1907-1989)
Den blå krukke (1970)
Litografi, 57.5x46cm



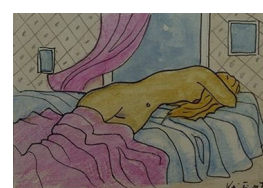
KAI FJELL (1907-1989)
Meditasjon (1987)
Litografi, 42.5x58cm



KAI FJELL (1907-1989)
Høst (1970)
Litografi, 43x53cm



KAI FJELL (1907-1989)
Speilbilde (1987)
Litografi, 40x57cm



KAI FJELL (1907-1989)
Sovende kvinne (1978)
Tusj/akvarell, 21x29cm



KAI FJELL (1907-1989)
Fanitullen (1979)
Akvarell, 20.5x29cm



KAI FJELL (1907-1989)
Gyngehesten (1987)
Pastell, 21x29cm



KAI FJELL (1907-1989)
Dødfødt (1976)
Akvarell, 24x34cm



KAI FJELL (1907-1989)
Søstrene
Litografi, 40x55cm



KAI FJELL (1907-1989)
Barnevakten (1985)
Blandet teknikk, 29.5x42cm

KUNST PÅ ARBEIDSPLASSEN

Kunsten er levert av Kunst på Arbeidsplassen - en medlemsorganisasjon som leier ut kunst til arbeidsplasser over hele Norge. Organisasjonen forvalter en samling på over 6000 kunstverk av 700 norske, nordiske, og internasjonale kunstnere. Kunstverkene er fordelt på 300 utstillinger med 10- 18 verk per utstilling og består av malerier, grafikk, fotografier, tegninger, skulpturelle objekter, tekstilarbeider og akvareller.

[WWW.KPA.NO](http://www.kpa.no)