



JOHN ANTON RISAN (F. 1934)

Komposisjon (1968)

Serigrafi, 34.3x51.3cm

NORSKE SILKETRYKK

A 104 – Grafikk, 15 verk

Som kunstform sprang norsk silketrykk ut fra samarbeidsprosjekter mellom kunstnere og yrkestrykkere i 1940-årene. Utstillingen viser eksempler på teknikken fra 1960-årene og fremover. Ti kunstnere er med, blant andre Anders Kjær (f. 1940) og Kjell Varvin (f. 1939).

Les mer om utstillingen på kpa.no/utstillinger/113



KUNST PÅ ARBEIDSPLASSEN

Kunsten er levert av Kunst på Arbeidsplassen - en medlemsorganisasjon som leier ut kunst til arbeidsplasser over hele Norge. Organisasjonen forvalter en samling på over 6000 kunstverk av 700 norske, nordiske, og internasjonale kunstnere. Kunstverkene er fordelt på 300 utstillinger med 10- 18 verk per utstilling og består av malerier, grafikk, fotografier, tegninger, skulpturelle objekter, tekstilarbeider og akvareller.

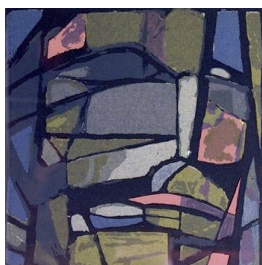
WWW.KPA.NO

NORSKE SILKETRYKK

A 104 – Grafikk, 15 verk



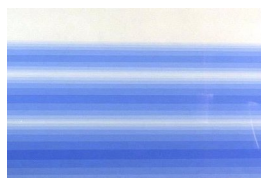
JOHN ANTON RISAN (F. 1934)
Komposisjon (1968)
Serigrافي, 34.3x51.3cm



HÅKON BLEKEN (F. 1929)
Uten tittel (1983)
Serigrافي, 35x35.1cm



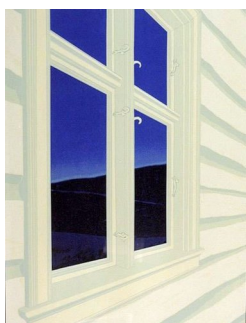
JOHN ANTON RISAN (F. 1934)
Uten tittel (1984)
Serigrافي (håndkolorert),
53.2x48.6cm



ANDERS KJÆR (F. 1940)
Pacific (1970)
Serigrافي, 54.5x80.2cm



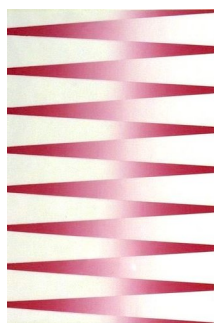
ANDERS KJÆR (F. 1940)
En kveld i desember (1977)
Serigrافي, 62.2x46cm



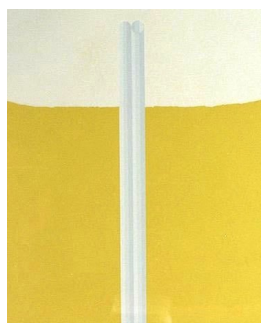
ANDERS KJÆR (F. 1940)
Vinternatt (1976)
Litografi, 63.3x48.5cm



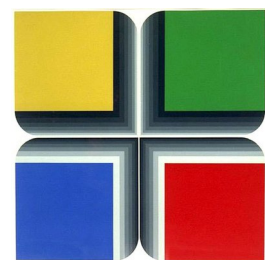
BJØRN KROGSTAD (F. 1943)
Komposisjon (1971)
Serigrافي, 53.5x67.5cm



SIDSEL WESTBØ (F. 1943)
Zoom (1971)
Serigrافي, 48x32.5cm



SIDSEL WESTBØ (F. 1943)
Monolitt (1972)
Serigrافي, 40x32.2cm



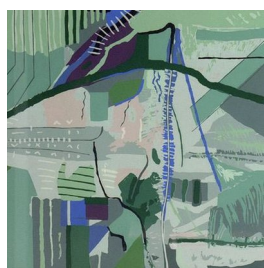
PER KLEIVA (1933-2017)
Flagget (1968)
Serigrافي, 51.3x51.3cm



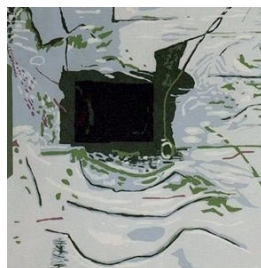
ROLF AAMOT (F. 1934)
Komposisjon I (1967)
Serigrافي, 25x35cm



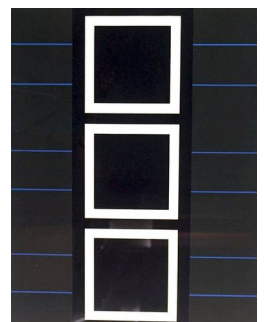
ROLF AAMOT (F. 1934)
Komposisjon II (1967)
Serigrافي, 26.5x35cm



KJELL VARVIN (F. 1939)
Cantabria (1985)
Serigrافي, 36x36.1cm



KJELL VARVIN (F. 1939)
Acqua (1985)
Serigrافي, 26.3x26.5cm



ØIVIND BRUNE (F. 1942)
Serie nr. 2 (1970)
Serigrافي, 60x53cm

KUNST PÅ ARBEIDSPLASSEN

Kunsten er levert av Kunst på Arbeidsplassen - en medlemsorganisasjon som leier ut kunst til arbeidsplasser over hele Norge. Organisasjonen forvalter en samling på over 6000 kunstverk av 700 norske, nordiske, og internasjonale kunstnere. Kunstverkene er fordelt på 300 utstillinger med 10- 18 verk per utstilling og består av malerier, grafikk, fotografier, tegninger, skulpturelle objekter, tekstilarbeider og akvareller.

WWW.KPA.NO