

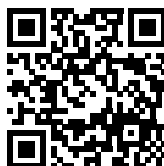
ELLEN KARIN MÆHLUM (F. 1957)
Geotrykk (2006)
Dyptrykk/blandet teknikk, 60x63cm

ELLEN KARIN MÆHLUM

A 135 – Grafikk og tusj på papir, 5 verk

Ellen Karin Mæhlum (f. 1957) arbeider med et abstrakt, men assosiativt formspråk hvor naturens egne strukturer kan synes å ligge til grunn. Mæhlums bilder tar utgangspunkt i geologiske former og mønsterdannelser på Svalbard.

Les mer om utstillingen på kpa.no/utstillinger/146



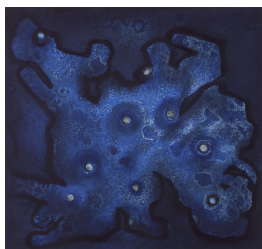
KUNST
PÅ
ARBEIDSPLASSEN

Kunsten er levert av Kunst på Arbeidsplassen - en medlemsorganisasjon som leier ut kunst til arbeidsplasser over hele Norge. Organisasjonen forvalter en samling på over 6000 kunstverk av 700 norske, nordiske, og internasjonale kunstnere. Kunstverkene er fordelt på 300 utstillinger med 10- 18 verk per utstilling og består av malerier, grafikk, fotografier, tegninger, skulpturelle objekter, tekstilarbeider og akvareller.

WWW.KPA.NO

ELLEN KARIN MÆHLUM

A 135 – Grafikk og tusj på papir, 5 verk



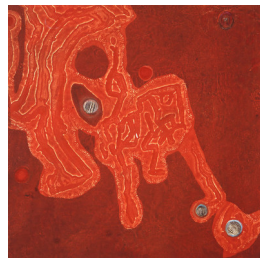
ELLEN KARIN MÆHLUM (F. 1957)
Geotrykk (2006)
Dyptrykk/blandet teknikk,
60x63cm



ELLEN KARIN MÆHLUM (F. 1957)
Geotrykk (2006)
Dyptrykk/blandet teknikk,
60x63cm



ELLEN KARIN MÆHLUM (F. 1957)
Geotrykk (2006)
Dyptrykk/blandet teknikk,
60x63cm



ELLEN KARIN MÆHLUM (F. 1957)
Geotrykk (2006)
Dyptrykk/blandet teknikk,
60x63cm



ELLEN KARIN MÆHLUM (F. 1957)
Geotrykk (2006)
Dyptrykk/blandet teknikk,
60x63cm