

WILLIBALD STORN (F. 1936)
Samtalen (1997)
Litografi, 80.5x60cm

WILLIBALD STORN

A 016c – Grafikk, 11 verk

Den østerrisk-fødte Willibald Storn (f. 1936) var blant uromomentene i 1960- og 70-årenes norske kulturliv. Med overbevisning hyllet han en sosialistisk verdensoppfatning i sine installasjoner og aksjoner. Men Storn er også kjent for sine frodige og fabulerende malerier og litografier, der han utforsker menneskenaturen og livets mangfold, og skildrer dets skjønnhet og styggedom, med stenk av humor og poesi. Bildene i denne utstillingen er det kunstneren kaller «stunt-lito». Det er trykk som er utført oppå gamle litografier. Bildene får dermed en ekstra dybde i fargene.

Les mer om utstillingen på kpa.no/utstillinger/19



KUNST
PÅ
ARBEIDSPLASSEN

Kunsten er levert av Kunst på Arbeidsplassen - en medlemsorganisasjon som leier ut kunst til arbeidsplasser over hele Norge. Organisasjonen forvalter en samling på over 6000 kunstverk av 700 norske, nordiske, og internasjonale kunstnere. Kunstverkene er fordelt på 300 utstillinger med 10- 18 verk per utstilling og består av malerier, grafikk, fotografier, tegninger, skulpturelle objekter, tekstilarbeider og akvareller.

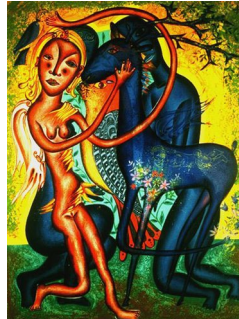
WWW.KPA.NO

WILLIBALD STORN

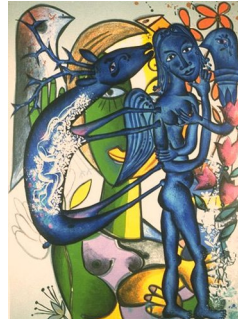
A 016c – Grafikk, 11 verk



WILLIBALD STORN (F. 1936)
Samtalen (1997)
Litografi, 80.5x60cm



WILLIBALD STORN (F. 1936)
Omfavnelsen (1990-96)
Litografi, 80.5x60cm



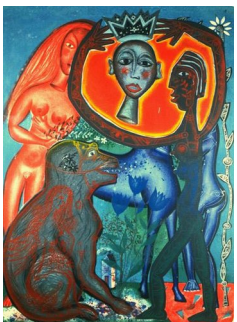
WILLIBALD STORN (F. 1936)
Samtalen (1991-97)
Litografi, 80.5x60cm



WILLIBALD STORN (F. 1936)
Jorden tilgir - kom (1998)
Litografi, 80.5x60cm



WILLIBALD STORN (F. 1936)
Vann - Hysj. Lytt (1998)
Litografi, 80.5x60cm



WILLIBALD STORN (F. 1936)
Se meg - hør meg (1992)
Litografi, 80.5x60cm



WILLIBALD STORN (F. 1936)
Forspill til en våpenhvile (1991)
Litografi, 80.5x60cm



WILLIBALD STORN (F. 1936)
Menpele Zoo (1991)
Litografi, 80.5x60cm



WILLIBALD STORN (F. 1936)
Balanse - dame
Litografi, 80.5x60cm



WILLIBALD STORN (F. 1936)
Se meg - hør meg (1993)
Litografi, 80.5x60cm



WILLIBALD STORN (F. 1936)
Grenseland (1995)
Litografi, 80.5x60cm