



TOR-ARNE MOEN (F. 1966)

Siesta (1998)

Tresnitt, 45x58cm

TOR-ARNE MOEN

A 177 – Tresnitt og linosnitt, 12 verk

Bildene i denne utstillingen er Tor-Arne Moens (f.1966) tolkninger av Knut Hamsuns romaner, gjerne i fargerike og burleske motiver.

Les mer om utstillingen på kpa.no/utstillinger/201



KUNST
PÅ
ARBEIDSPLASSEN

Kunsten er levert av Kunst på Arbeidsplassen - en medlemsorganisasjon som leier ut kunst til arbeidsplasser over hele Norge. Organisasjonen forvalter en samling på over 6000 kunstverk av 700 norske, nordiske, og internasjonale kunstnere. Kunstverkene er fordelt på 300 utstillinger med 10- 18 verk per utstilling og består av malerier, grafikk, fotografier, tegninger, skulpturelle objekter, tekstilarbeider og akvareller.

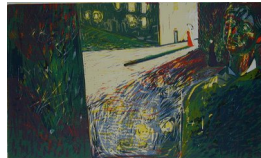
WWW.KPA.NO

TOR-ARNE MOEN

A 177 – Tresnitt og linosnitt, 12 verk



TOR-ARNE MOEN (F. 1966)
Siesta (1998)
Tresnitt, 45x58cm



TOR-ARNE MOEN (F. 1966)
Sult (1999)
Tresnitt, 45x58cm



TOR-ARNE MOEN (F. 1966)
Dronning Tamara (1997)
Tresnitt, 45x59.5cm



TOR-ARNE MOEN (F. 1966)
Victoria (1998)
Tresnitt, 45x58cm



TOR-ARNE MOEN (F. 1966)
Konene ved vannposten (1999)
Tresnitt, 45x58cm



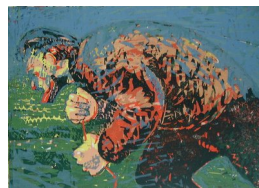
TOR-ARNE MOEN (F. 1966)
Landstrykere (1998)
Tresnitt, 45x58cm



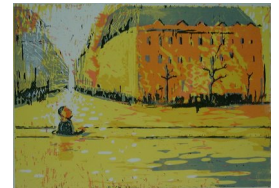
TOR-ARNE MOEN (F. 1966)
På gjengrodde stier (1996)
Tresnitt, 35x49cm



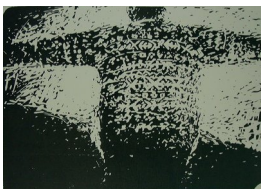
TOR-ARNE MOEN (F. 1966)
Mysterier (1996)
Tresnitt, 35x49cm



TOR-ARNE MOEN (F. 1966)
Markens grøde (1996)
Tresnitt, 35x49cm



TOR-ARNE MOEN (F. 1966)
Stridende liv (1996)
Tresnitt, 35x49cm



TOR-ARNE MOEN (F. 1966)
Livet lever (1994)
Linosnitt, 35x50cm



TOR-ARNE MOEN (F. 1966)
Ny jord (1994)
Linosnitt, 35x50cm