

ANNETTE KIERULF (F. 1964)

Min nye bil (2001)

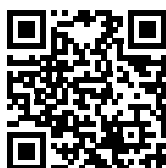
Tresnitt, 43x44cm

DONALD DUCK OG SOUTH PARK

A 181 – Grafikk, 15 verk

Søstrene Annette (f.1964) og Caroline (f.1968) Kierulf tar i sine tresnitt utgangspunkt i underholdningsindustrien; film, reklame og tegneserier. De benytter seg av det slående reklamespråket og stjeler figurer fra kjente tegneserier.

Les mer om utstillingen på kpa.no/utstillinger/205



KUNST
PÅ
ARBEIDSPLASSEN

Kunsten er levert av Kunst på Arbeidsplassen - en medlemsorganisasjon som leier ut kunst til arbeidsplasser over hele Norge. Organisasjonen forvalter en samling på over 6000 kunstverk av 700 norske, nordiske, og internasjonale kunstnere. Kunstverkene er fordelt på 300 utstillinger med 10- 18 verk per utstilling og består av malerier, grafikk, fotografier, tegninger, skulpturelle objekter, tekstilarbeider og akvareller.

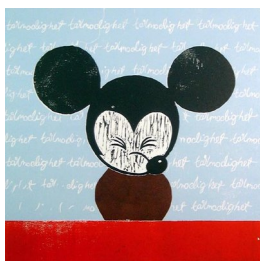
WWW.KPA.NO

DONALD DUCK OG SOUTH PARK

A 181 – Grafikk, 15 verk



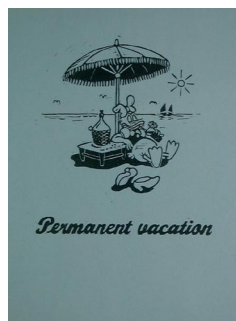
ANNETTE KIERULF (F. 1964)
Min nye bil (2001)
Tresnitt, 43x44cm



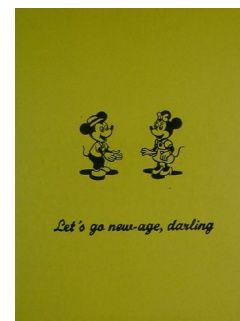
ANNETTE KIERULF (F. 1964)
Tålmodighet (2001)
Tresnitt, 41x41cm



ANNETTE KIERULF (F. 1964)
Enjoy fate (2000)
Linosnitt, 41x31cm



ANNETTE KIERULF (F. 1964)
Permanent vacation (2000)
Linosnitt, 41x31cm



ANNETTE KIERULF (F. 1964)
Let's go new-age, darling (2000)
Linosnitt, 41x31cm



ANNETTE KIERULF (F. 1964)
A little original sin (2000)
Linosnitt, 41x31cm



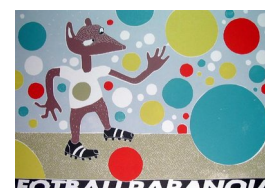
ANNETTE KIERULF (F. 1964)
Happy Crew (2000)
Linosnitt, 41x31cm



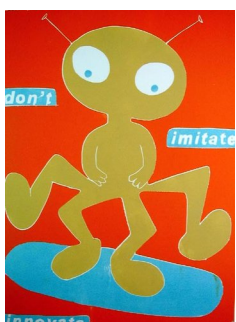
ANNETTE KIERULF (F. 1964)
Oh, take me to Ikea (2000)
Linosnitt, 41x31cm



CAROLINE KIERULF (F. 1968)
Teknologien bringer deg videre (1999)
Tresnitt, 50x75cm



CAROLINE KIERULF (F. 1968)
Fotballparanoia (2001)
Tresnitt, 50x70cm



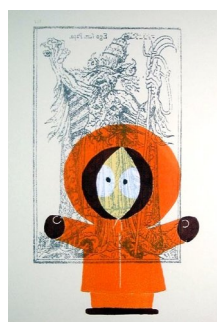
CAROLINE KIERULF (F. 1968)
Innovate, don't imitate (2001)
Tresnitt, 69x50cm



CAROLINE KIERULF (F. 1968)
Styr unna fett og sukker (1999)
Tresnitt, 71x50cm



CAROLINE KIERULF (F. 1968)
Ginsengkanin (1999)
Tresnitt, 75x50cm



CAROLINE KIERULF (F. 1968)
Kenny (2001)
Tresnitt, 40x24cm



CAROLINE KIERULF (F. 1968)
Radiorituallet (2001)
Tresnitt, 48x32cm