



**TERJE UHRN (F. 1951)**

*Gallion I (2001)*

Litografi, 49x35cm

## TERJE UHRN

A 183 – Grafikk og blybilder, 11 verk

Terje Uhrn (f.1951) benytter seg av uvanlige materialer i kunstsammenheng, som for eksempel bly, slik vi kan se det i enkelte av bildene i denne utstillingen. Hans form er abstrakt, og lydinntrykk er ofte utgangspunktet for bildene.

Les mer om utstillingen på [kpa.no/utstillinger/207](http://kpa.no/utstillinger/207)



KUNST  
PÅ  
ARBEIDSPLASSEN

Kunsten er levert av Kunst på Arbeidsplassen - en medlemsorganisasjon som leier ut kunst til arbeidsplasser over hele Norge. Organisasjonen forvalter en samling på over 6000 kunstverk av 700 norske, nordiske, og internasjonale kunstnere. Kunstverkene er fordelt på 300 utstillinger med 10- 18 verk per utstilling og består av malerier, grafikk, fotografier, tegninger, skulpturelle objekter, tekstilarbeider og akvareller.

[WWW.KPA.NO](http://WWW.KPA.NO)

# TERJE UHRN

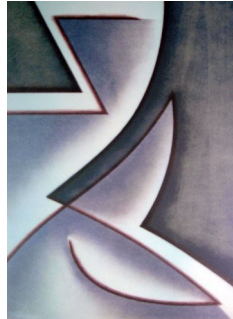
A 183 – Grafikk og blybilder, 11 verk



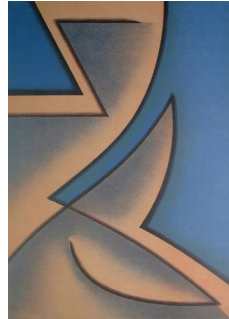
**TERJE UHRN (F. 1951)**  
*Gallion I (2001)*  
Litografi, 49x35cm



**TERJE UHRN (F. 1951)**  
*Gallion I (2001)*  
Litografi, 49x35cm



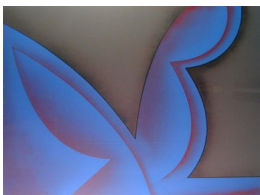
**TERJE UHRN (F. 1951)**  
*Gallion III (2001)*  
Litografi, 49x35cm



**TERJE UHRN (F. 1951)**  
*Gallion III (2001)*  
Litografi, 49x35cm



**TERJE UHRN (F. 1951)**  
*Gallion I (2001)*  
Litografi, 49x35cm



**TERJE UHRN (F. 1951)**  
*Gallion II (2001)*  
Litografi, 55x76cm



**TERJE UHRN (F. 1951)**  
*Gallion/Replikk (2002)*  
Akryl på bly, 36.5x28cm



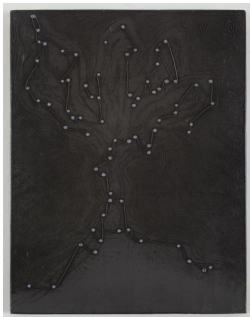
**TERJE UHRN (F. 1951)**  
*Bending (2002)*  
Akryl på bly, 37x28.5cm



**TERJE UHRN (F. 1951)**  
*Bending Blue (2002)*  
Akryl på bly, 37x28.5cm



**TERJE UHRN (F. 1951)**  
*Gul bue (2002)*  
Akryl på bly, 38.5x31.5cm



**TERJE UHRN (F. 1951)**  
*Perletre (2002)*  
Akryl på bly, 37x28.5cm