



AHMED UMAR (F. 1988)

Ruqyah: Against the evil eye (2022)

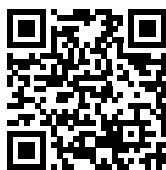
Tegning på papir med blyant, marker og akryl, 150x150cm

ENKELTVERK

E – Ulike teknikker, 108 verk

Disse kunstverkene kan leies enkeltvis, eller i tillegg til en eller flere av våre utstillinger.

Les mer om utstillingen på kpa.no/utstillinger/253



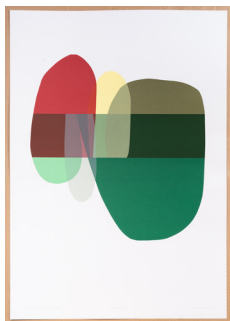
KUNST
PÅ
ARBEIDSPLASSEN

Kunsten er levert av Kunst på Arbeidsplassen - en medlemsorganisasjon som leier ut kunst til arbeidsplasser over hele Norge. Organisasjonen forvalter en samling på over 6000 kunstverk av 700 norske, nordiske, og internasjonale kunstnere. Kunstverkene er fordelt på 300 utstillinger med 10- 18 verk per utstilling og består av malerier, grafikk, fotografier, tegninger, skulpturelle objekter, tekstilarbeider og akvareller.

[WWW.KPA.NO](https://www.kpa.no)

ENKELTVERK

E – Ulike teknikker, 108 verk



INGRID LØNNINGDAL (F. 1981)
Hjemmet og annen næring ved atelieret
Silketrykk, 110x80cm



LARS KORFF LOFTHUS (F. 1978)
Døyande furu
Maleri, 116x80cm



MARKUS LI STENSRUD (F. 1983)
The ultimate truth 1
Mixed media på papir, 88x65cm



KARI METTE WIK (F. 1960)
Biotop #1 (2018)
Akryl og pastell på lerret, 130x120cm



GUNVOR NERVOLD ANTONSEN (F. 1974)
Uten tittel
Tekstil, 80x63cm



GUNVOR NERVOLD ANTONSEN (F. 1974)
Uten tittel
Tekstil, 80x63cm



KJELL TORRISET (F. 1950)
Skrrik (1981)
Olje på lerret, 98x73.5cm



BRITTA MARAKATT-LABBA (F. 1951)
Nya mål
Silketrykk, 55x71cm



BRITTA MARAKATT-LABBA (F. 1951)
Vi
Silketrykk, 52x64cm



BRITTA MARAKATT-LABBA (F. 1951)
En dag i november
Silketrykk, 52x64cm



HANNE FRIIS (F. 1972)
Ornament (2017)
Tekstil, 65x45cm



DEV DHUNSI (F. 1996)
If The Ground Is Taken Away, You Are Floating (2023)
Tekstilinstallasjon, 50x600cm



INGRID HAUKELIDSÆTER (F. 1968)
Uten tittel
Litografi, 57x74cm



INGRID HAUKELIDSÆTER (F. 1968)
From Dance
Litografi, 57x74cm



INGRID HAUKELIDSÆTER (F. 1968)
Uten tittel
Litografi, 57x74cm



KUNST
PÅ
ARBEIDSPLASSEN

Kunsten er levert av Kunst på Arbeidsplassen - en medlemsorganisasjon som leier ut kunst til arbeidsplasser over hele Norge. Organisasjonen forvalter en samling på over 6000 kunstverk av 700 norske, nordiske, og internasjonale kunstnere. Kunstverkene er fordelt på 300 utstillinger med 10- 18 verk per utstilling og består av malerier, grafikk, fotografier, tegninger, skulpturelle objekter, tekstilarbeider og akvareller.

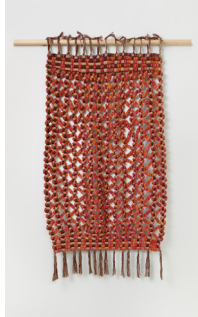
WWW.KPA.NO

ENKELTVERK

E – Ulike teknikker, 108 verk



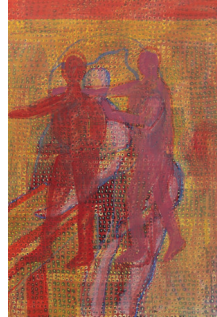
INGRID HAUKELIDSÆTER (F. 1968)
Uten tittel
Litografi, 57x74cm



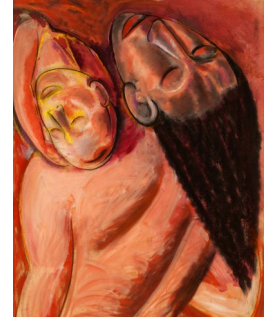
DAMIEN AJAVON (F. 1990)
Chemin vers Marseille (Veien til Marseille) (2024)
Tekstil, 120x80cm



ERLEND GRYTBAKK WOLD (F. 1986)
Etterlevelsen (2023)
akvarell på lerret, lerret, broderi, 100x80cm



CALLE SEGELBERG (F. 1991)
Uten tittel (2024)
Eggtempera og gouache på lin., 98x68cm



ULF NILSEN (F. 1950)
Melankolsk suite (1983)
Pastell, 93x72cm



SVEINUNG RUDJORD UNNELAND (F. 1981)
Spalte i grønn (2023)
Akryl på lerret, 163x103cm



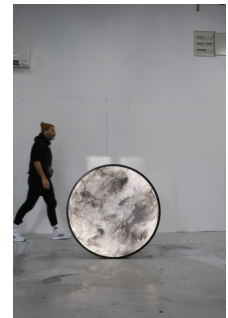
FREDRIK VÆRSLEV (F. 1979)
Fenster ed (offwhite flower) (2019)
Spray, maling, akryl, terpentine på bomullslerret montert på aluminium, 73x73cm



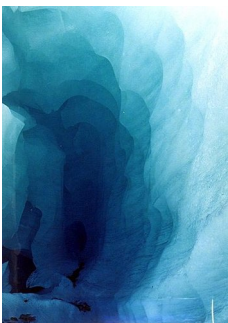
FREDRIK VÆRSLEV (F. 1979)
Fenster ed (offwhite flower) (2019)
Spray, maling, akryl, terpentine på bomullslerret montert på aluminium, 73x73cm



AHMED UMAR (F. 1988)
Ruqyah: Against the evil eye (2022)
Tegning på papir med blyant, marker og akryl, 150x150cm



JAVIER BARRIOS (F. 1979)
Gentle giant #2 (2024)
Akryl på plexiplate, lysboks, 100x100cm



FIN SERCK-HANSEN (F. 1958)
Uten tittel
Fotografi, 88x65cm



FIN SERCK-HANSEN (F. 1958)
Uten tittel
Fotografi, 88x65cm



ERLE KYLLINGMARK (F. 1974)
Utenfor tid 22
Fotografi, 100x100cm



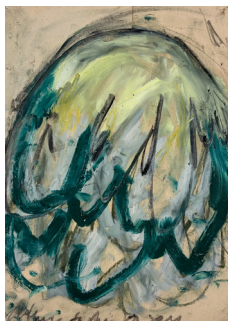
ERLE KYLLINGMARK (F. 1974)
Utenfor tid 25
Fotografi, 100x100cm



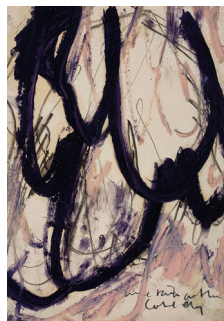
GUNVOR NERVOLD ANTONSEN (F. 1974)
Uten tittel (2024)
Tegning, 38x29cm

ENKELTVERK

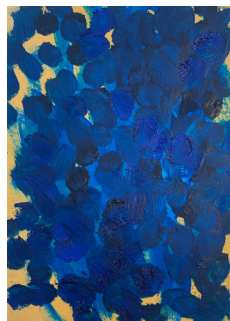
E – Ulike teknikker, 108 verk



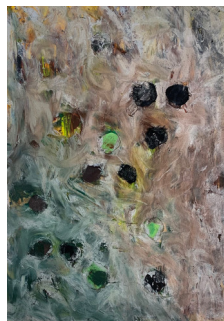
GUNVOR NERVOLD ANTONSEN
(F. 1974)
Uten tittel (2024)
Tegning, 38x29cm



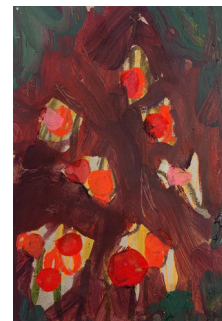
GUNVOR NERVOLD ANTONSEN
(F. 1974)
Uten tittel (2024)
Tegning, 38x29cm



GUNVOR NERVOLD ANTONSEN
(F. 1974)
Uten tittel (2024)
Tegning, 38x29cm



GUNVOR NERVOLD ANTONSEN
(F. 1974)
Uten tittel (2024)
Tegning, 38x29cm



GUNVOR NERVOLD ANTONSEN
(F. 1974)
Uten tittel (2024)
Tegning, 38x29cm



GUNVOR NERVOLD ANTONSEN
(F. 1974)
Uten tittel (2024)
Tegning, 38x29cm



FRIDA ORUPABO (F. 1986)
Untitled (2018)
Digital collage, 43x66cm



RYSZARD WARSINSKI (1937-1996)
Figur
Akrylplast på papir, 90x70cm



ULLA SCHILDT (F.1971)
Icescape II (2023)
Fotografi, 75x105cm



ULLA SCHILDT (F.1971)
Icescape I (2023)
Fotografi, 75x105cm



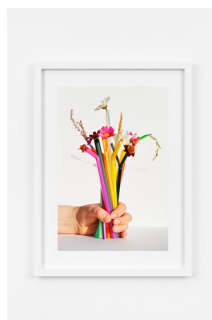
ULLA SCHILDT (F.1971)
Icescape III (2023)
Fotografi, 75x105cm



MARI SLAATTELID (F. 1960)
Bedrock (2020)
Linotrykk, 76x56cm



SANDRA VAKA (F. 1980)
Vår (2022)
Fotografi, 59x43cm



SANDRA VAKA (F. 1980)
Vår (2022)
Fotografi, 59x43cm



SANDRA VAKA (F. 1980)
Vår (2022)
Fotografi, 59x43cm



KUNST
PÅ
ARBEIDSPLASSEN

Kunsten er levert av Kunst på Arbeidsplassen - en medlemsorganisasjon som leier ut kunst til arbeidsplasser over hele Norge. Organisasjonen forvalter en samling på over 6000 kunstverk av 700 norske, nordiske, og internasjonale kunstnere. Kunstverkene er fordelt på 300 utstillinger med 10- 18 verk per utstilling og består av malerier, grafikk, fotografier, tegninger, skulpturelle objekter, tekstilarbeider og akvareller.

WWW.KPA.NO

ENKELTVERK

E – Ulike teknikker, 108 verk



SANDRA VAKA (F. 1980)
Vår (2022)
Fotografi, 59x43cm



SANDRA VAKA (F. 1980)
Vår (2022)
Fotografi, 59x43cm



OLE MARTIN LUND BØ (F. 1973)
U.T (2022)
Akryl og olje på lerret,
185x165cm



**AURORA SANDER, ELLINOR
AURORA AASGAARD (F.1991) OG
BROR SANDER BERG STØRSETH
(F.1987)**
Coffee break (2017)
Olje på lerret, 145x122cm



MARTHE KAMPEN (F.1986)
Sløyfe og tårer (2020)
Akryl på lerret og tre, 175x120cm



ALEXANDER SCHULTZ (1901-1981)
Vinter
Olje på lerret, 50.5x61.5cm



ALEXANDER SCHULTZ (1901-1981)
Fra fjellet
Olje på lerret, 50x61.5cm



ALEXANDER SCHULTZ (1901-1981)
Landskap fra Provence
Olje på plate, 50x60.5cm



**PAUL RENÉ GAUGUIN (1911-
1977)**
De leende fiskene
Litografi, 50x70cm



SAM FRANCIS (1923-1994)
Komposisjon
Litografi, 76x56cm



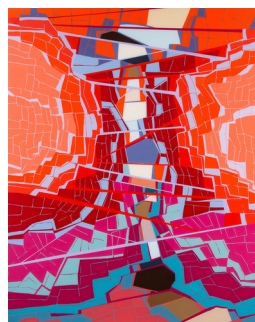
ELLEN GRIEG (F. 1948)
Yellow (2018)
Tekstil



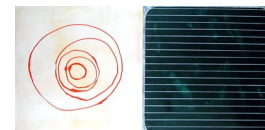
BRIT HALDIS FUGLEVAAG (F. 1939)
Spindel (1973)
Sisal, "spindelteknikk",
100x140cm



**ESTHER MARIA BJØRNEBOE (F.
1971)**
Et annet sted #10 (2014)
Plexiglass, 140x140cm



**ESTHER MARIA BJØRNEBOE (F.
1971)**
Et annet sted #11 (2014)
Plexiglass, 140x140cm



TOR INGE KVEUM (F. 1964)
Airline serie A No 3 (2002)
Olje på MDF, 40x80cm



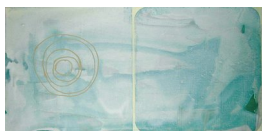
KUNST
PÅ
ARBEIDSPLASSEN

Kunsten er levert av Kunst på Arbeidsplassen - en medlemsorganisasjon som leier ut kunst til arbeidsplasser over hele Norge. Organisasjonen forvalter en samling på over 6000 kunstverk av 700 norske, nordiske, og internasjonale kunstnere. Kunstverkene er fordelt på 300 utstillinger med 10- 18 verk per utstilling og består av malerier, grafikk, fotografier, tegninger, skulpturelle objekter, tekstilarbeider og akvareller.

WWW.KPA.NO

ENKELTVERK

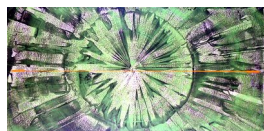
E – Ulike teknikker, 108 verk



TOR INGE KVEUM (F. 1964)
Airline serie A No 1 (2002)
Olje på MDF, 40x80cm



TOR INGE KVEUM (F. 1964)
Airline serie A No 4 (2002)
Olje på MDF, 40x80cm



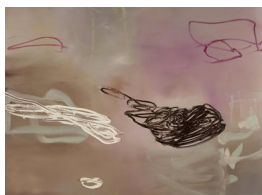
TOR INGE KVEUM (F. 1964)
This Thin Line Serie A No 3 (2002)
Olje på MDF, 40x80cm



TOR INGE KVEUM (F. 1964)
This Thin Line Serie A No 2 (2002)
Olje på MDF, 40x80cm



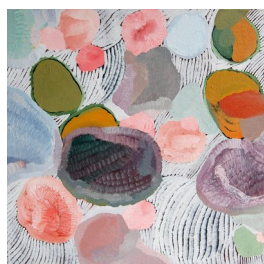
TOR INGE KVEUM (F. 1964)
Airline serie A No 2 (2002)
Olje på MDF, 40x80cm



INGELA GROV (F. 1972)
Disseksjon av månen #5
Olje på lerret, 120x160cm



BJØRG HOLENE (F. 1947)
Dressurkurs (1979)
Olje på lerret, 110x128cm



LINE BERGSETH (F. 1965)
Fraktaler (2006)
Olje på lerret, 38x38cm



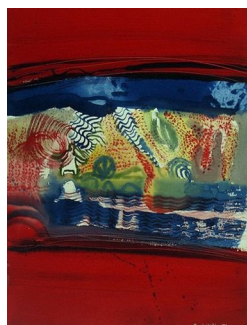
LINE BERGSETH (F. 1965)
Fraktaler (2006)
Olje på lerret, 38x38cm



LINE BERGSETH (F. 1965)
Fraktaler (2006)
Olje på lerret, 38x38cm



ULF VALDE JENSEN (F. 1945)
California Suite (1992)
Akvarell, 90x70cm



ULF VALDE JENSEN (F. 1945)
California Suite (1992)
Akvarell, 57x76cm



INGER SITTER (1929-2015)
Uten tittel
Litografi, 120x90cm



PER BERTSEN (F. 1953)
Utsikt fra nr. 4, Eggedal (1985)
Fotografi, 39x49.5cm



MORTEN KROGVOLD (F. 1950)
Dingle Peninsula (1998)
Fotografi, 70x80cm

ENKELTVERK

E – Ulike teknikker, 108 verk



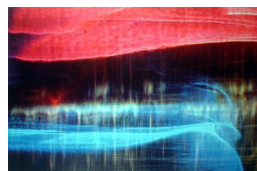
MORTEN KROGVOLD (F. 1950)
Tidenvann (1981)
Fotografi, 58.5x71cm



JENS HAUGE (F. 1953)
Voll, Lærdal (1982)
F, 43x53cm



JENS HAUGE (F. 1953)
Landskap, Lærdal (1982)
Fotografi, 43x53cm



ROLF AAMOT (F. 1934)
Nocturne (1999)
Computergrafikk, 40x61cm



ROLF AAMOT (F. 1934)
Blikkstilte
Computergrafikk, 54x81cm



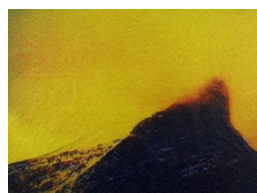
JOSEFINE LYCHE (F. 1973)
Untitled (Joshua Tree) #2 (2016)
Acryl på mdf, 93.5x123.5cm



ESPEN TOLLEFSEN (F. 1963)
Flying Pine No 4
Fotografi, 144x105cm



MARIANNE HESKE (F. 1946)
Serien Mountains of the mind
Videolitografi, 55x73cm



MARIANNE HESKE (F. 1946)
Fra Skagenstølstindene (1986)
Videobilde, tussj på rispapir,
54.5x73cm



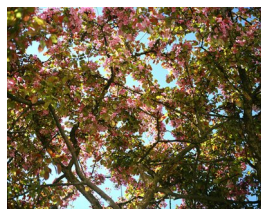
TERJE RESELL (F. 1949)
Jumping forward, fra serien Masai Mara (2017)
Etsning, 51x48cm



FRANK BRUNNER (F. 1971)
Lighthouse 1
Litografi, 55x82cm



MARIUS SCHULTZ (F. 1962)
Lønnetre (2009)
Fotografi, 100x125cm



MARIUS SCHULTZ (F. 1962)
Epletre (2009)
Fotografi, 100x120cm



LUCIO DEL PEZZO (F. 1933)
Tiger
Litografi, 61.5x48.5cm



STINE KARLSEN (F. 1968)
Frokost: 3. november (1999)
Fotogravyr, 29x19cm

ENKELTVERK

E – Ulike teknikker, 108 verk



STINE KARLSEN (F. 1968)
Kveld: 12. januar (1999)
Fotogravyr, 29x19cm



ANDY WARHOL (1928-1987)
Marilyn (1967)
Silketrykk, 91x91cm



JEROEN HENNEMAN (F. 1942)
Fallende dråpe (1968)
Metall og malt tre, 52x64cm



NICOLAS SCHÖFFER (1912-1992)
Lux 13 (1967)
Metallskulptur, 60x40cm



ED SOMMER (1932-2015)
Organisk kvadrat (1972)
Objekt i formet transparent akrylglass, 75x33cm



ALDO VAN DEN NIEUWELAAR (1944-2010)
Objekt (1969)
Forniklet metall, 20x20cm



ESPEN DIETRICHSON (F. 1976)
Hard Edges, Cloudy Cities #5 (2018)
Silketrykk på akvarellpapir, 171x113cm



ESPEN DIETRICHSON (F. 1976)
Unstable Column - Two movements for Erling Viksjø #1 (2020)
Silketrykk på akvarellpapir, 87x113cm



ESPEN DIETRICHSON (F. 1976)
Unstable Column - Two movements for Erling Viksjø #2 (2020)
Silketrykk på akvarellpapir, 87x120cm



MARTHE KAMPEN (F. 1986)
Havets bølger skjuler en kvinnes hemmeligheter
Tresnitt med motorsag og akrylspray, 102x102cm



JONE SKJENSVOLD (F. 1967)
Simple Rules #11 (2019)
Olje på lerret, 109x85cm



WENCHE GULBRANSEN (F. 1947)
In Spe 8
Skulptur i tre, 17.5x11.5cm



HELLE KAAREM (F. 1966)
Uten tittel' (2020)
Akryl på lerret, 140x150cm



HELLE KAAREM (F. 1966)
Uten tittel (2020)
Akryl på lerret, 70x135cm



JAN HARR (F. 1945)
Til min sommerfugl!
Litografi, 45x45cm



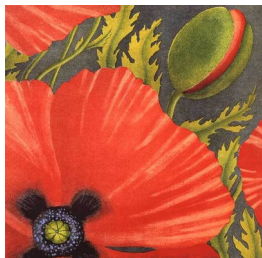
KUNST
PÅ
ARBEIDSPLASSEN

Kunsten er levert av Kunst på Arbeidsplassen - en medlemsorganisasjon som leier ut kunst til arbeidsplasser over hele Norge. Organisasjonen forvalter en samling på over 6000 kunstverk av 700 norske, nordiske, og internasjonale kunstnere. Kunstverkene er fordelt på 300 utstillinger med 10- 18 verk per utstilling og består av malerier, grafikk, fotografier, tegninger, skulpturelle objekter, tekstilarbeider og akvareller.

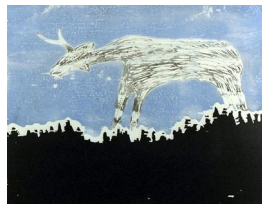
WWW.KPA.NO

ENKELTVERK

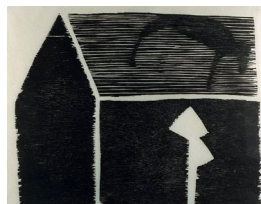
E – Ulike teknikker, 108 verk



JAN HARR (F. 1945)
Til min sommerugl II
Litografi, 45x45cm



TORE HANSEN (F. 1949)
Elgen reiser seg (1990)
Tresnitt, 33x41cm



TORE HANSEN (F. 1949)
Natt (1991)
Tresnitt, 37x46cm



KUNST
PÅ
ARBEIDSPLASSEN

Kunsten er levert av Kunst på Arbeidsplassen - en medlemsorganisasjon som leier ut kunst til arbeidsplasser over hele Norge. Organisasjonen forvalter en samling på over 6000 kunstverk av 700 norske, nordiske, og internasjonale kunstnere. Kunstverkene er fordelt på 300 utstillinger med 10- 18 verk per utstilling og består av malerier, grafikk, fotografier, tegninger, skulpturelle objekter, tekstilarbeider og akvareller.

WWW.KPA.NO