



CANDIDA HÖFER (F. 1944)
The Metropolitan Museum of Art (2002)
Fotografi, 70x50cm

INTERNASJONAL FOTO-OG KONSEPTKUNST

Y 009 – Fotografier og grafikk, 11 verk

Dette er en utstilling med noen av verdens fremste kunstnere som arbeider med fotografi, film og konseptkunst. Det tyske ekteparet Bernd (1931-2007) og Hilla (f. 1934) Becher har vært sentrale skikkelser i utviklingen av det moderne fotografiet. Blant deres elever var Thomas Struth (f. 1954) og Candida Höfer (f. 1944). Cindy Sherman (f. 1954), Nan Goldin (f. 1953) og Jenny Holzer (f. 1950) representerer forskjellige uttrykk innenfor amerikansk samtidskunst.

Les mer om utstillingen på kpa.no/utstillinger/265



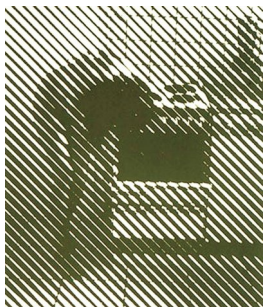
KUNST
PÅ
ARBEIDSPLASSEN

Kunsten er levert av Kunst på Arbeidsplassen - en medlemsorganisasjon som leier ut kunst til arbeidsplasser over hele Norge. Organisasjonen forvalter en samling på over 6000 kunstverk av 700 norske, nordiske, og internasjonale kunstnere. Kunstverkene er fordelt på 300 utstillinger med 10- 18 verk per utstilling og består av malerier, grafikk, fotografier, tegninger, skulpturelle objekter, tekstilarbeider og akvareller.

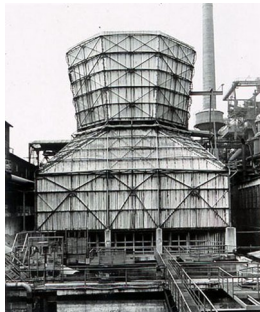
WWW.KPA.NO

INTERNASJONAL FOTO-OG KONSEPTKUNST

Y 009 – Fotografier og grafikk, 11 verk



ROSEMARIE TROCKEL (F. 1952)
Uten tittel (1995)
Serigrافي, 100x70cm



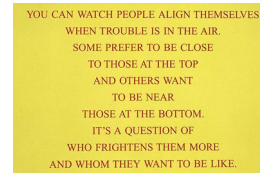
BERND (1931-2007) OG HILLA (F. 1934) BECHER
Cooking Tower, Stahlwerk Hagen-Haspe 1969 (2002)
Fotografi, 74x60cm



THOMAS STRUTH (F. 1954)
Shanxi Nan Lu, Shanghai (1999)
Fotografi, 30.5x39.3cm



CINDY SHERMAN (F. 1954)
Uten tittel (for Mark Morrisroe) (2000)
Fotografi, 61x51cm



JENNY HOLZER (F. 1950)
Selection from "Living" Heliogravyr (1999)
Heliogravyr, 44.5x62cm



CANDIDA HÖFER (F. 1944)
The Metropolitan Museum og Art (2002)
Fotografi, 70x50cm



YINKA SHONIBARE (F. 1962)
Dreamscape (2002)
Fotografi, 40.5x60cm



MATTHEW BARNEY (F. 1967)
Cremaster 5 (1997)
Blandet teknikk, 84x58.5cm



MALERIE MARDER (F. 1971)
Uten tittel (2001)
Fotografi, 50.5x60.5cm



NAN GOLDIN (F. 1953)
Cookie in New York Inferno (1986)
Fotografi, 61x51cm



MALERIE MARDER (F. 1971)
Uten tittel (2001)
Fotografi, 50.5x60.5cm



KUNST
PÅ
ARBEIDSPLASSEN

Kunsten er levert av Kunst på Arbeidsplassen - en medlemsorganisasjon som leier ut kunst til arbeidsplasser over hele Norge. Organisasjonen forvalter en samling på over 6000 kunstverk av 700 norske, nordiske, og internasjonale kunstnere. Kunstverkene er fordelt på 300 utstillinger med 10- 18 verk per utstilling og består av malerier, grafikk, fotografier, tegninger, skulpturelle objekter, tekstilarbeider og akvareller.

WWW.KPA.NO