



CORNEILLE (1922-2010)
Komposisjon med gul katt (1996)
Litografi, 43x33cm

CORNEILLE

Y 012 – Grafikk, 14 verk

Corneille (eg. Guillaume Cornelis van Beverloo) ble født i 1922 i Liège i Belgia, men regnes som en hollandsk kunstner. Han er mest kjent som en av de fremste deltagerne i kunstnergruppen COBRA. Inspirert av afrikansk kunst ble Corneilles bilder fra slutten av 1960-tallet mer fantasifulle med bl.a. landskaper sett i fugleperspektiv. Bildene ble befolket med særlig kvinnefigurer og fugler. Siden har dyr og mennesker gått igjen i hans fargerike motiver. Formen er som oftest enkel og ekspressiv og kan minne om andre kunstnere som Matisse og van Dongen.

Les mer om utstillingen på kpa.no/utstillinger/268



KUNST
PÅ
ARBEIDSPLASSEN

Kunsten er levert av Kunst på Arbeidsplassen - en medlemsorganisasjon som leier ut kunst til arbeidsplasser over hele Norge. Organisasjonen forvalter en samling på over 6000 kunstverk av 700 norske, nordiske, og internasjonale kunstnere. Kunstverkene er fordelt på 300 utstillinger med 10- 18 verk per utstilling og består av malerier, grafikk, fotografier, tegninger, skulpturelle objekter, tekstilarbeider og akvareller.

WWW.KPA.NO

CORNEILLE

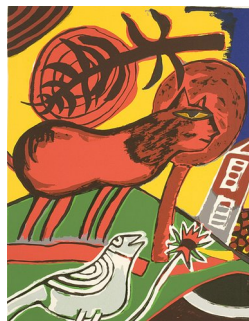
Y 012 – Grafikk, 14 verk



CORNEILLE (1922-2010)
Komposisjon med gul katt (1996)
Litografi, 43x33cm



CORNEILLE (1922-2010)
Komposisjon med blå fugl (1996)
Litografi, 43x33cm



CORNEILLE (1922-2010)
Komposisjon med rød katt (1996)
Litografi, 43x33cm



CORNEILLE (1922-2010)
Sangfugler og sort katt (1995)
Litografi, 43x33cm



CORNEILLE (1922-2010)
Katt og fugler (1996)
Litografi, 34x40cm



CORNEILLE (1922-2010)
Kvinne som soler seg (1993)
Litografi, 78x78cm



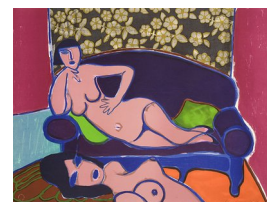
CORNEILLE (1922-2010)
Uten tittel
Litografi



CORNEILLE (1922-2010)
Uten tittel
Litografi



CORNEILLE (1922-2010)
Uten tittel
Litografi



CORNEILLE (1922-2010)
Uten tittel
Litografi



CORNEILLE (1922-2010)
Uten tittel
Litografi



GUILLAUME CORNEILLE (1922-2010)
L'ete a lare-en-ciel (1995)
Litografi, 40.5x31.5cm



GUILLAUME CORNEILLE (1922-2010)
L'oiseau attentif (1995)
Litografi, 40.5x31.5cm



GUILLAUME CORNEILLE (1922-2010)
Elskende par (1983)
Litografi, 43.5x31cm



KUNST
PÅ
ARBEIDSPLASSEN

Kunsten er levert av Kunst på Arbeidsplassen - en medlemsorganisasjon som leier ut kunst til arbeidsplasser over hele Norge. Organisasjonen forvalter en samling på over 6000 kunstverk av 700 norske, nordiske, og internasjonale kunstnere. Kunstverkene er fordelt på 300 utstillinger med 10- 18 verk per utstilling og består av malerier, grafikk, fotografier, tegninger, skulpturelle objekter, tekstilarbeider og akvareller.

WWW.KPA.NO