

HÅKON BLEKEN (F. 1929)
Hedda gir pistolen til Eilert (1987)
Litografi, 72.5x53cm

HÅKON BLEKEN

A 027a – Grafikk, 15 verk

Håkon Bleken (f. 1929) har arbeidet både nonfigurativt og figurativt. I hans produksjon sees tendenser mot et konstruktivt formspråk, men også mot motiver med et følelsesladet innhold. Bleken blir ofte beskrevet som en litterær maler, en som forteller historier i bildene sine, en som har et budskap. Denne utstillingen består av litografier med motiver hentet fra Henrik Ibsens skuespill Hedda Gabler.

Les mer om utstillingen på kpa.no/utstillinger/30



KUNST
PÅ
ARBEIDSPLASSEN

Kunsten er levert av Kunst på Arbeidsplassen - en medlemsorganisasjon som leier ut kunst til arbeidsplasser over hele Norge. Organisasjonen forvalter en samling på over 6000 kunstverk av 700 norske, nordiske, og internasjonale kunstnere. Kunstverkene er fordelt på 300 utstillinger med 10- 18 verk per utstilling og består av malerier, grafikk, fotografier, tegninger, skulpturelle objekter, tekstilarbeider og akvareller.

WWW.KPA.NO

HÅKON BLEKEN

A 027a – Grafikk, 15 verk



HÅKON BLEKEN (F. 1929)
Hedda gir pistolen til Eilert (1987)
Litografi, 72.5x53cm



HÅKON BLEKEN (F. 1929)
Hedda Gabler (1987)
Litografi, 73x53cm



HÅKON BLEKEN (F. 1929)
Dragnig (1987)
Litografi, 73x53cm



HÅKON BLEKEN (F. 1929)
Eilerts ankomst (1987)
Litografi, 73x53cm



HÅKON BLEKEN (F. 1929)
Ewiges andenken (1987)
Litografi, 73x53cm



HÅKON BLEKEN (F. 1929)
De kommer lovlig tidlig, Herr Løvberg (1987)
Litografi, 73x53cm



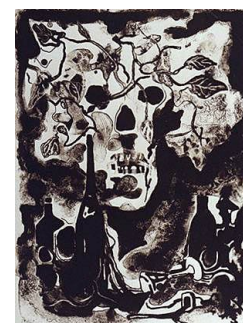
HÅKON BLEKEN (F. 1929)
Eilert Løvbergs selvmord (1987)
Litografi, 73x53cm



HÅKON BLEKEN (F. 1929)
Heddas selvmord (1987)
Litografi, 42x31.8cm



HÅKON BLEKEN (F. 1929)
Hedda og Eilert (1987)
Litografi, 38x29.5cm



HÅKON BLEKEN (F. 1929)
Sic transit gloria munde (1987)
Litografi, 31.5x23.3cm



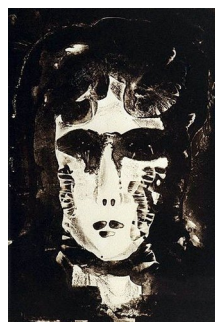
HÅKON BLEKEN (F. 1929)
Kvinne (1987)
Litografi, 37x27cm



HÅKON BLEKEN (F. 1929)
Thea og Hedda (1987)
Litografi, 30x41cm



HÅKON BLEKEN (F. 1929)
Eilert Løvberg (1987)
Litografi



HÅKON BLEKEN (F. 1929)
Hedda Gabler (1987)
Litografi, 48x34cm



HÅKON BLEKEN (F. 1929)
Elegi (1987)
Litografi, 27.5x37cm