



**GUNNVOR ADVOCAAT (1912-1997)**

*Cefalu (1983)*

Litografi, 50.5x56.5cm

## BEVEGELSE I ROM

A 215 – Litografi, gouache, akvarell, collage., 15 verk

«Husk at et maleri – fremfor å være en kamphest, en naken kvinne eller en eller annen anekdote – i bunn og grunn er en plan overflate dekket med farger ordnet på en bestemt måte» proklamerte Maurice Denis året 1890. For den norske billedkunstneren Gunnvor Advocaat (1912-1997) var det nettopp de komposisjonelle avveiningene, fargenes motsetningsforhold og bildets romlige konstruksjoner, som stod i fokus. Kunstneren var en av våre fremste modernister, og etterlot seg en arv innenfor det abstrakte maleri som flere av dagens samtidskunstnere bygger videre på. I denne utstillingen møter Ingrid Lønningdal (f. 1981) og Marie Buskov (f. 1980) henne i en dialog omkring kunstverkets formale bestanddeler.

Les mer om utstillingen på [kpa.no/utstillinger/315](http://kpa.no/utstillinger/315)



KUNST  
PÅ  
ARBEIDSPLASSEN

Kunsten er levert av Kunst på Arbeidsplassen - en medlemsorganisasjon som leier ut kunst til arbeidsplasser over hele Norge. Organisasjonen forvalter en samling på over 6000 kunstverk av 700 norske, nordiske, og internasjonale kunstnere. Kunstverkene er fordelt på 300 utstillinger med 10- 18 verk per utstilling og består av malerier, grafikk, fotografier, tegninger, skulpturelle objekter, tekstilarbeider og akvareller.

[WWW.KPA.NO](http://WWW.KPA.NO)

# BEVEGELSE I ROM

A 215 – Litografi, gouache, akvarell, collage., 15 verk



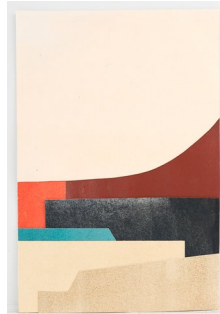
**MARIE BUSKOV (F. 1980)**  
*I det åpne #1 (2018)*  
Akvarell og collage, 31x21.5cm



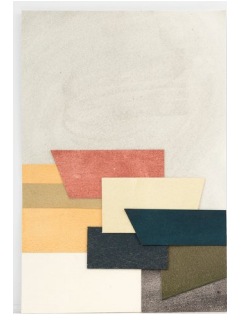
**MARIE BUSKOV (F. 1980)**  
*I det åpne #2 (2018)*  
Akvarell og collage, 31x21.5cm



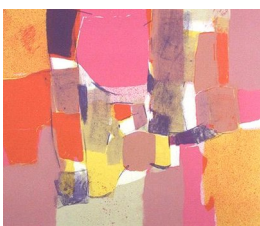
**MARIE BUSKOV (F. 1980)**  
*I det åpne #3 (2018)*  
Akvarell og collage, 31x21.5cm



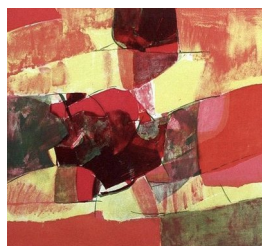
**MARIE BUSKOV (F. 1980)**  
*I det åpne #4 (2018)*  
Akvarell og collage, 31x21.5cm



**MARIE BUSKOV (F. 1980)**  
*I det åpne #5 (2018)*  
Akvarell og collage, 31x21.5cm



**GUNNVOR ADVOCAAT (1912-1997)**  
*Solhell (1987)*  
Litografi, 47x54.5cm



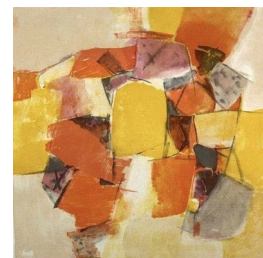
**GUNNVOR ADVOCAAT (1912-1997)**  
*Rødt (1984)*  
Litografi, 48x51cm



**GUNNVOR ADVOCAAT (1912-1997)**  
*Høst (1983)*  
Litografi, 42x52cm



**GUNNVOR ADVOCAAT (1912-1997)**  
*Cefalu (1983)*  
Litografi, 50.5x56.5cm



**GUNNVOR ADVOCAAT (1912-1997)**  
*Gult (1984)*  
Litografi, 48x50cm



**INGRID LØNNINGDAL (F. 1981)**  
*Beat (Stressed Unstressed) XII (2016)*  
Akvarell og gouache, 29.5x22.5cm



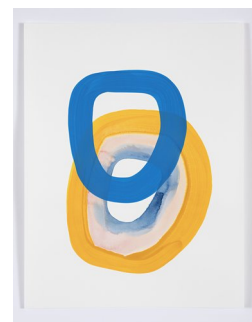
**INGRID LØNNINGDAL (F. 1981)**  
*Beat XXVIII (2017)*  
Akvarell og gouache, 29.5x22.5cm



**INGRID LØNNINGDAL (F. 1981)**  
*Beat (Stressed Unstressed) VIII (2016)*  
Akvarell og gouache, 29.5x22.5cm



**INGRID LØNNINGDAL (F. 1981)**  
*Beat XXVII (2017)*  
Akvarell og gouache, 29.5x22.5cm



**INGRID LØNNINGDAL (F. 1981)**  
*Beat XXVI (2017)*  
Akvarell og gouache, 29.5x22.5cm