

ANNE BREIVIK (1938-2012)

Frigjøring (1970)

Radering, 49.3x39.5cm

PIONERENE

A 102 – Grafikk, tegning, 14 verk

I denne utstillingen møter vi fire markante billedkunstnere som i løpet av karrieren har hatt lengre opphold i utlandet og mottatt internasjonale impulser som har vært vesentlig for utviklingen av deres særegne formspråk. Anne Breivik (1932-2012) returnerte fra et arbeidsopphold i Frankrike med en helt ny trykketeknikk, Inger Sitter (1929-2015) var en av de første som bragte med seg det nonfigurative maleriet til Norge, Anna Eva Bergman (1909-1987) har inspirert en ny generasjon med sine forenkla nedtegnelser av det norske naturlandskapet og Hedy Lotherington (f. 1927 i Zurich) har, siden hun ankom Norge i 1950, beveget publikum med sine sanselige pastelltegninger.

Les mer om utstillingen på kpa.no/utstillinger/317



KUNST
PÅ
ARBEIDSPLASSEN

Kunsten er levert av Kunst på Arbeidsplassen - en medlemsorganisasjon som leier ut kunst til arbeidsplasser over hele Norge. Organisasjonen forvalter en samling på over 6000 kunstverk av 700 norske, nordiske, og internasjonale kunstnere. Kunstverkene er fordelt på 300 utstillinger med 10- 18 verk per utstilling og består av malerier, grafikk, fotografier, tegninger, skulpturelle objekter, tekstilarbeider og akvareller.

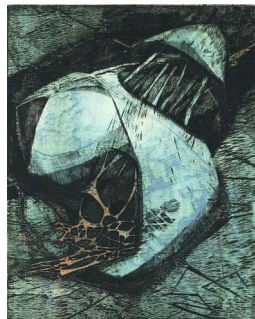
WWW.KPA.NO

PIONERENE

A 102 – Grafikk, tegning, 14 verk



ANNE BREIVIK (1938-2012)
Frigjøring (1970)
Radering, 49.3x39.5cm



ANNE BREIVIK (1938-2012)
T.2.U. (1965)
Fargegradering, 45x35cm



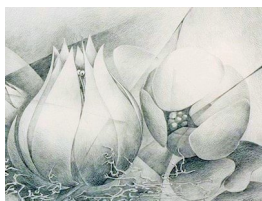
ANNE BREIVIK (1938-2012)
Noen blomster (1966)
Radering, 28.7x39.6cm



ANNE BREIVIK (1938-2012)
Nattblomster (1968)
Radering, 28.5x35cm



ANNE BREIVIK (1938-2012)
Til Intrada (Konsert av F. Strømholm) (1966)
Radering, 29.4x36cm



ANNE BREIVIK (1938-2012)
Sjøanemoner (1974)
Blyanttegning, 49x65cm



ANNA-EVA BERGMAN (1909-1987)
Ni horisontale former (1953)
Radering, 27.3x36.4cm



ANNA-EVA BERGMAN (1909-1987)
Jord, hav, himmel (1972)
Litografi, 74x54cm



ANNA-EVA BERGMAN (1909-1987)
Rød jord (1970)
Litografi, 58x44cm



ANNA-EVA BERGMAN (1909-1987)
Jorden sett fra månen (1970)
Tresnitt, 43.9x26.1cm



HEDY LOUISE LOTHERINGTON (F. 1927)
Portrait of a silent... II (1972)
Litografi, 76x56cm



HEDY LOUISE LOTHERINGTON (F. 1927)
Past is present (1974)
Litografi, 52x41cm



INGER SITTER (1929-2015)
Komposisjon (1968)
Serigrafii, 63.6x47.8cm



INGER SITTER (1929-2015)
Uten tittel Blå former (1973-74)
Litografi