



**LINE S. HVOSLEF (F. 1965)**

*Periskop (2019)*

Collage, 33x33cm

## INN I DET UKJENTE

A 220 – Skulptur, grafikk, maleri, 13 verk

I denne utstillingen møter vi tre kunstnere som fra hvert sitt ståsted beskriver menneskets møte med ny teknologi og økende produktivitet. Mens Arne Ekeland (1908-1994) advarer oss mot en sivilisasjon i forfall, maler Line Hvoslef (f. 1965) frem vakre, men samtidig urovekkende naturlandskap, mens Ånond Versto (f. 1984) transformerer hverdagsgjenstander til fantasirike skulpturer med et maskinelt og samfunnskritisk tilsnitt.

Les mer om utstillingen på [kpa.no/utstillinger/333](http://kpa.no/utstillinger/333)



KUNST  
PÅ  
ARBEIDSPLASSEN

Kunsten er levert av Kunst på Arbeidsplassen - en medlemsorganisasjon som leier ut kunst til arbeidsplasser over hele Norge. Organisasjonen forvalter en samling på over 6000 kunstverk av 700 norske, nordiske, og internasjonale kunstnere. Kunstverkene er fordelt på 300 utstillinger med 10- 18 verk per utstilling og består av malerier, grafikk, fotografier, tegninger, skulpturelle objekter, tekstilarbeider og akvareller.

[WWW.KPA.NO](http://WWW.KPA.NO)

# INN I DET UKJENTE

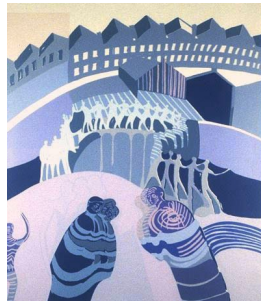
A 220 – Skulptur, grafikk, maleri, 13 verk



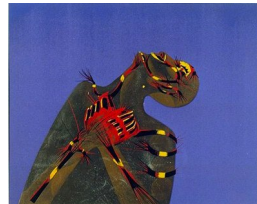
**ARNE EKELAND (1908-1994)**  
*Regnbuen*  
Serigrافي, 51x53cm



**ARNE EKELAND (1908-1994)**  
*Babylon faller/Opptog (1970)*  
Serigrافي, 38x46cm



**ARNE EKELAND (1908-1994)**  
*Mennesker i miljø (1974)*  
Serigrافي, 50x44cm



**ARNE EKELAND (1908-1994)**  
*Kvinnetorso*  
Serigrافي, 58.5x49cm



**LINE S. HVOSLEF (F. 1965)**  
*Fragile (2013)*  
Olje på lerret, 160x190cm



**LINE S. HVOSLEF (F. 1965)**  
*Periskop (2019)*  
Collage, 33x33cm



**LINE S. HVOSLEF (F. 1965)**  
*Periskop (2019)*  
Collage, 33x33cm



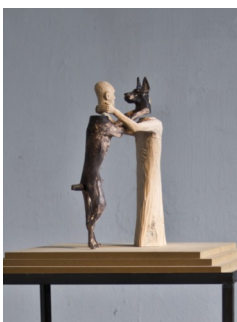
**LINE S. HVOSLEF (F. 1965)**  
*Periskop (2019)*  
Collage, 33x33cm



**LINE S. HVOSLEF (F. 1965)**  
*Periskop (2019)*  
Collage, 33x33cm



**ÅNOND VERSTO (F. 1984)**  
*Himmelstrevaren (2017)*  
Lind, rosentre, bjørk, gips, pigment, 115x20cm



**ÅNOND VERSTO (F. 1984)**  
*Dobermann (2017)*  
Tre, gips, pigment, stativ av stål og mdf, 33x40cm



**ÅNOND VERSTO (F. 1984)**  
*The natural setup (2015)*  
Ask, bjørk, oljemaling, lakk, 55x28cm



**ÅNOND VERSTO (F. 1984)**  
*Modell til ovn med labyrint til pipe (2012)*  
Kobber, tre, lakk, 37x25cm