

KAARE ESPOLIN JOHNSON (1907-1994)

Dådyret (1953)

Litografi, 31.5x40cm

ÅRSTIDER

A 227 – Grafikk og tegning, 15 verk

Femten kunstnere beskriver endringene i det nordiske landskapet gjennom vinteren, våren, sommeren og høsten. Med innslag av humor, farger og symboler formidles natur, kultur og historie fra Norge, Sverige og Finland fra 1950-tallet og frem til i dag.

Les mer om utstillingen på kpa.no/utstillinger/343



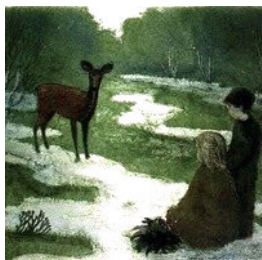
KUNST
PÅ
ARBEIDSPLASSEN

Kunsten er levert av Kunst på Arbeidsplassen - en medlemsorganisasjon som leier ut kunst til arbeidsplasser over hele Norge. Organisasjonen forvalter en samling på over 6000 kunstverk av 700 norske, nordiske, og internasjonale kunstnere. Kunstverkene er fordelt på 300 utstillinger med 10- 18 verk per utstilling og består av malerier, grafikk, fotografier, tegninger, skulpturelle objekter, tekstilarbeider og akvareller.

WWW.KPA.NO

ÅRSTIDER

A 227 – Grafikk og tegning, 15 verk



KAARE ESPOLIN JOHNSON (1907-1994)
Dådyret (1953)
Litografi, 31.5x40cm



RUDI JUCHELKA (F. 1940)
Landskapsnotat (1993)
Fettstift, 49x65cm



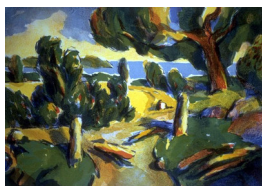
MARGARETA CARLSTEDT (F. 1934)
Rønn med katter (1983)
Litografi, 35x29.5cm



RAINER FETTING (F. 1949)
Nordische landschaft (1997)
Litografi, 53x75cm



PETER BOROTINSKIJ (F. 1948)
To be or... (1995)
Litografi, 27.5x22cm



ÅKE BERG (F. 1946)
Under eika (1996)
Litografi, 39x55cm



ANDERS KJÆR (F. 1940)
Sommeren (1970)
Serigrافي, 42.3x65.9cm



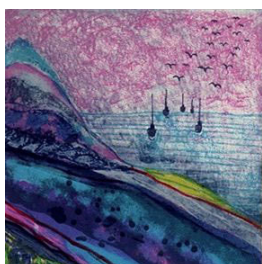
OLE SPORRING (F. 1941)
Opus 318 (1966)
Linosnitt, 25.5x31cm



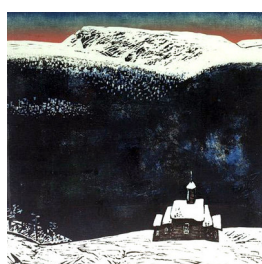
DAGFINN BAKKE (1933-2019)
Høstbilde med grantrær (1995)
Litografi, 22x29cm



YNGVE REIDAR VOLD (F. 1949)
Uthavn
Litografi, 36.5x47cm



EVA LANGAAS (1940-2016)
Motlys
Litografi, 25x25cm



STÅLE BLÆSTERDALEN (F. 1951)
Rituelst sted, Sollia (1993)
Tresnitt, 57x57cm



DAG RØDSAND (1943-1995)
Fjellplanter (1985)
Serigrافي, 39.1x35cm



SVEN ERIXSON (1899-1970)
Om vinteren (1960)
Litografi, 40x64cm



KJELL THORJUSSEN (F. 1942)
Fra Akerselva (1992)
Litografi, 29x44cm



KUNST
PÅ
ARBEIDSPLASSEN

Kunsten er levert av Kunst på Arbeidsplassen - en medlemsorganisasjon som leier ut kunst til arbeidsplasser over hele Norge. Organisasjonen forvalter en samling på over 6000 kunstverk av 700 norske, nordiske, og internasjonale kunstnere. Kunstverkene er fordelt på 300 utstillinger med 10- 18 verk per utstilling og består av malerier, grafikk, fotografier, tegninger, skulpturelle objekter, tekstilarbeider og akvareller.

WWW.KPA.NO