



**JUNE SIRA (F. 1965)**  
*Paradis (1999)*  
Etsning, 23.8x22.5cm

## KAN DU SE MEG?

A 231 – Grafikk, 11 verk

### KAN DU SE MEG?

Fabulerende, symbolske motiver, og mennesket skildret i alle livets faser, er omdreiningspunkt for utstillingen "Kan du se meg?". Utstillingen viser grafiske arbeider av elleve ulike kunstnere, med sterke farger og en ekspressiv strek.

Les mer om utstillingen på [kpa.no/utstillinger/348](http://kpa.no/utstillinger/348)



KUNST  
PÅ  
ARBEIDSPLASSEN

Kunsten er levert av Kunst på Arbeidsplassen - en medlemsorganisasjon som leier ut kunst til arbeidsplasser over hele Norge. Organisasjonen forvalter en samling på over 6000 kunstverk av 700 norske, nordiske, og internasjonale kunstnere. Kunstverkene er fordelt på 300 utstillinger med 10- 18 verk per utstilling og består av malerier, grafikk, fotografier, tegninger, skulpturelle objekter, tekstilarbeider og akvareller.

[WWW.KPA.NO](http://WWW.KPA.NO)

# KAN DU SE MEG?

A 231 – Grafikk, 11 verk



**JUNE SIRA (F. 1965)**  
*Paradis (1999)*  
Etsning, 23.8x22.5cm



**JUNE SIRA (F. 1965)**  
*Vinter (1996)*  
Etsning, 38x29cm



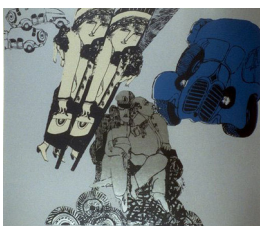
**FERNAND LÉGER (1881-1955)**  
*Paraden (1953)*  
Litografi, 50x65cm



**BERIT ARNESTAD (F. 1931)**  
*Idol*  
Tresnitt, 49.5x59.5cm



**JAN HENNING LARSEN (F. 1966)**  
*Festkledd herre (1996)*  
Tresnitt, 50x74.5cm



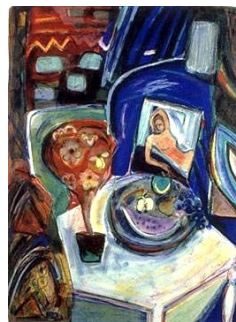
**JAN GRIMSRUD (1937-1991)**  
*Offiserklubben V.*  
Serigrافي, 40.5x47.5cm



**JAN RADLGRUBER (F. 1940)**  
*Uten tittel (1971)*  
Serigrافي, 74.5x47cm



**HILDE VEMREN (F. 1954)**  
*Taking care of buisness*  
Litografi, 63x51cm



**MARILYN AMATRUDA (F. 1947)**  
*Blått rom (1994)*  
Litografi, 39x29cm



**BJØRN RANSVE (F. 1944)**  
*Harlekin med ape (1987)*  
Litografi, 60x80cm



**KARL ERIK NILSEN (1945 - 2011)**  
*Narcissus (1974)*  
Litografi, 41x50cm