



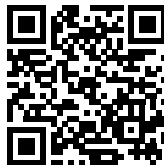
LIV ERTZEID (F.1986)
The Ballerina (2023)
Maleri, 180x145cm

FLOWERPOWER

A235 – Maleri, foto, akvarell, litografi, 13 verk

Blomster som motiv har resonert med utallige kunstnere og betraktere opp gjennom kunsthistorien. Motivet er ikke bare en estetisk fremstilling, men inneholder også skjulte meninger og symboler som har endret seg avhengig av historisk periode, sted og kultur. Å bruke blomster for å representere noe annet enn kun den biologiske blomsten har en lang tradisjon og strekker seg tilbake til oldtidens kunstneriske uttrykk.

Les mer om utstillingen på kpa.no/utstillinger/356



KUNST
PÅ
ARBEIDSPLASSEN

Kunsten er levert av Kunst på Arbeidsplassen - en medlemsorganisasjon som leier ut kunst til arbeidsplasser over hele Norge. Organisasjonen forvalter en samling på over 6000 kunstverk av 700 norske, nordiske, og internasjonale kunstnere. Kunstverkene er fordelt på 300 utstillinger med 10- 18 verk per utstilling og består av malerier, grafikk, fotografier, tegninger, skulpturelle objekter, tekstilarbeider og akvareller.

[WWW.KPA.NO](https://www.kpa.no)

FLOWERPOWER

A235 – Maleri, foto, akvarell, litografi, 13 verk



MARTHE KAMPEN (F.1986)
Noen skal se kroppen min når jeg er borte (2020)
Akryl, olje og pastell på syrefri kartong, 123x106cm



MARTHE KAMPEN (F.1986)
Dagbok (2021)
Olje på lerret, 120x100cm



LIV ERTZEID (F.1986)
The Ballerina (2023)
Maleri, 180x145cm



MARTHE ELISE STRAMRUD (F.1984)
Disse blomstene visner aldri (2017)
Fotografi, 60x45cm



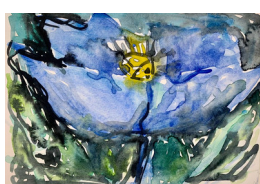
MARTHE ELISE STRAMRUD (F.1984)
Disse blomstene visner aldri (2017)
Fotografi, 60x45cm



ELISABETH HAARR (F.1945)
Poppy #9 (2022)
Akvarell på papir, 21x30cm



ELISABETH HAARR (F.1945)
Poppy #3 (2022)
Akvarell på papir, 21x30cm



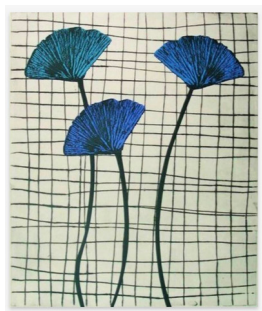
ELISABETH HAARR (F.1945)
Poppy #10 (2022)
Akvarell på papir, 21x30cm



ELISABETH HAARR (F.1945)
Poppy #11 (2022)
Akvarell på papir, 21x30cm



JAN HARR (F.1945)
Markens grøde
Litografi, 30x40cm



ARNOLD HAGSTRÖM (F.1958)
Tre blommer
Serigrافي, 59x49cm



ALBIN AMELIN (F.1902-1975)
Uten tittel
Litografi, 185x115cm



FREDE CHRISTOFFERSEN (1919-1987)
Sotblomst (1955)
Litografi, 75x70cm



KUNST
PÅ
ARBEIDSPLASSEN

Kunsten er levert av Kunst på Arbeidsplassen - en medlemsorganisasjon som leier ut kunst til arbeidsplasser over hele Norge. Organisasjonen forvalter en samling på over 6000 kunstverk av 700 norske, nordiske, og internasjonale kunstnere. Kunstverkene er fordelt på 300 utstillinger med 10-18 verk per utstilling og består av malerier, grafikk, fotografier, tegninger, skulpturelle objekter, tekstilarbeider og akvareller.

WWW.KPA.NO