



MARIA BRINCH (F. 1984)  
*THE VULCANO (2023)*

Veggteppe. Digital tekstilprint, blekk og tekstilfarger på ull, montert på bomullslerret og furustang, 200x165cm

## LÆRDAL OG LANGT DERFRA: ET KUNSTNERMØTE MELLOM KNUT RUMOHR OG MARIA BRINCH

A236 – Tekstil, trykk, 14 verk

I utstillingen Lærdal og langt derfra: Et kunstnermøte mellom Knut Rumohr og Maria Brinch møtes to kunstnere på tvers av generasjoner. I sitt kunstnerskap vender Maria Brinch (f. 1984) stadig tilbake til Knut Rumohrs (f. 1916 – d. 2002) kunst. Arbeidene hans har blitt en utømmelig kilde til inspirasjon, og hun har tilbrakt mye tid på å utforske og gå i dialog med hans verker. Rumohrs eksperimentelle fargebruk, impulsene fra gammel folkekunst; åkler, rosemaling og treskjæring, og den sterke tilknytning til hjembygda Lærdal i Sogn, som preget hans kunstnerskap, har tydelig gjenklang i Brinchs egne arbeider.

Les mer om utstillingen på [kpa.no/utstillinger/357](http://kpa.no/utstillinger/357)



KUNST  
PÅ  
ARBEIDSPLASSEN

Kunsten er levert av Kunst på Arbeidsplassen - en medlemsorganisasjon som leier ut kunst til arbeidsplasser over hele Norge. Organisasjonen forvalter en samling på over 6000 kunstverk av 700 norske, nordiske, og internasjonale kunstnere. Kunstverkene er fordelt på 300 utstillinger med 10- 18 verk per utstilling og består av malerier, grafikk, fotografier, tegninger, skulpturelle objekter, tekstilarbeider og akvareller.

[WWW.KPA.NO](http://WWW.KPA.NO)

# LÆRDAL OG LANGT DERFRA: ET KUNSTNERMØTE MELLOM KNUT



KUNST  
PÅ  
ARBEIDSPLASSEN

Kunsten er levert av Kunst på Arbeidsplassen - en medlemsorganisasjon som leier ut kunst til arbeidsplasser over hele Norge. Organisasjonen forvalter en samling på over 6000 kunstverk av 700 norske, nordiske, og internasjonale kunstnere. Kunstverkene er fordelt på 300 utstillinger med 10- 18 verk per utstilling og består av malerier, grafikk, fotografier, tegninger, skulpturelle objekter, tekstilarbeider og akvareller.

[WWW.KPA.NO](http://WWW.KPA.NO)

# RUMOHR OG MARIA BRINCH

A236 – Tekstil, trykk, 14 verk



**MARIA BRINCH (F. 1984)**  
*THE VULCANO (2023)*  
Veggteppe. Digital tekstilprint, blekk og tekstilfarger på ull, montert på bomullslerret og furustang, 200x165cm



**MARIA BRINCH (F. 1984)**  
*EMO STORM II (2021)*  
Innrammet tekstil. Digital tekstilprint, blekk og tekstilfarger på ull, montert på malt kartong., 71x67cm



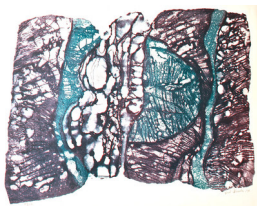
**MARIA BRINCH (F. 1984)**  
*EMO STORM (2021)*  
Innrammet tekstil. Digital tekstilprint, blekk og tekstilfarger på ull, montert på malt kartong., 71x67cm



**MARIA BRINCH (F. 1984)**  
*LEMON GAZE II (2022)*  
Digital tekstilprint, blekk og tekstilfarger på ull, montert på malt kartong., 41 x38cm



**MARIA BRINCH (F. 1984)**  
*LEMON GAZE VI (2022)*  
Innrammet tekstil. Digital tekstilprint, blekk og tekstilfarger på ull, montert på malt kartong. , 41x38cm



**KNUT RUMOHR (1916-2002)**  
*U.T (1974)*  
Trykk, 85x75cm



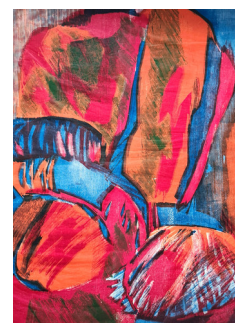
**KNUT RUMOHR (1916-2002)**  
*U.T (1974)*  
Trykk, 94x76cm



**KNUT RUMOHR (1916-2002)**  
*U.T (1983)*  
Trykk, 80x70cm



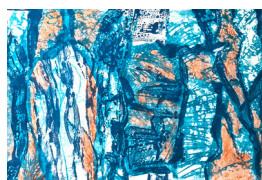
**KNUT RUMOHR (1916-2002)**  
*U.T (1986)*  
Trykk, 85x67cm



**KNUT RUMOHR (1916-2002)**  
*U.T (1963)*  
Prøvetrykk II, 95x70cm



**KNUT RUMOHR (1916-2002)**  
*U.T (1984)*  
Trykk, 85x75cm



**KNUT RUMOHR (1916-2002)**  
*U.T (1998)*  
Trykk, 65x80cm



**KNUT RUMOHR (1916-2002)**  
*U.T (1981)*  
Trykk, 68x82cm



**KNUT RUMOHR (1916-2002)**  
*U.T (1981)*  
Trykk, 73x85cm



KUNST  
PÅ  
ARBEIDSPLASSEN

Kunsten er levert av Kunst på Arbeidsplassen - en medlemsorganisasjon som leier ut kunst til arbeidsplasser over hele Norge. Organisasjonen forvalter en samling på over 6000 kunstverk av 700 norske, nordiske, og internasjonale kunstnere. Kunstverkene er fordelt på 300 utstillinger med 10- 18 verk per utstilling og består av malerier, grafikk, fotografier, tegninger, skulpturelle objekter, tekstilarbeider og akvareller.

[WWW.KPA.NO](http://WWW.KPA.NO)