



SVERRE STRANDBERG (F. 1977)

3 på rad (2023)

Fotografi, 76x62cm

LYSET FRA KIWI

A244 – Fotografi, 12 verk

Utstillingen Lyset fra Kiwi viser et utvalg fotografier fra Sverre Strandbergs bildeserie med samme navn, som er tatt i og rundt familiehytta hans i Skjærhalden på Hvaler. Denne hytta ligger i et område preget av unik geologi og nærhet til havet, samtidig som det er et sted der vanlige norske fenomener som urbanisering og eiendomsutvikling gradvis endrer landskapet.

Les mer om utstillingen på kpa.no/utstillinger/365



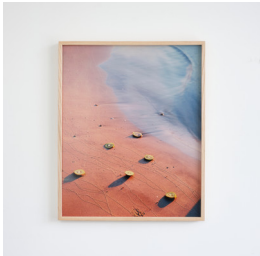
KUNST
PÅ
ARBEIDSPLASSEN

Kunsten er levert av Kunst på Arbeidsplassen - en medlemsorganisasjon som leier ut kunst til arbeidsplasser over hele Norge. Organisasjonen forvalter en samling på over 6000 kunstverk av 700 norske, nordiske, og internasjonale kunstnere. Kunstverkene er fordelt på 300 utstillinger med 10- 18 verk per utstilling og består av malerier, grafikk, fotografier, tegninger, skulpturelle objekter, tekstilarbeider og akvareller.

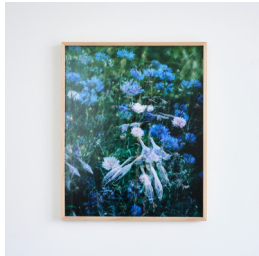
[WWW.KPA.NO](https://www.kpa.no)

LYSET FRA KIWI

A244 – Fotografi, 12 verk



SVERRE STRANDBERG (F. 1977)
Frukt i lys (2023)
Fotografi, 76x62cm



SVERRE STRANDBERG (F. 1977)
Floren (2024)
Fotografi, 76x62cm



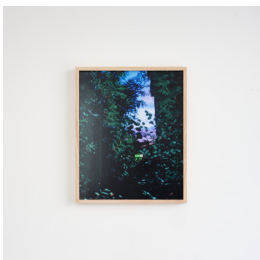
SVERRE STRANDBERG (F. 1977)
Blitz (2023)
Fotografi, 76x62cm



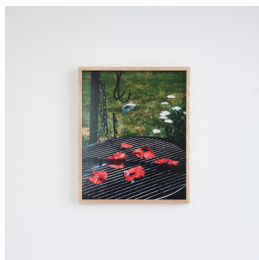
SVERRE STRANDBERG (F. 1977)
3 på rad (2023)
Fotografi, 76x62cm



SVERRE STRANDBERG (F. 1977)
Optisk 2 (2023)
Fotografi, 76x62cm



SVERRE STRANDBERG (F. 1977)
Åpning (2023)
Fotografi, 58x47cm



SVERRE STRANDBERG (F. 1977)
Ildkrok (2023)
Fotografi, 58x47cm



SVERRE STRANDBERG (F. 1977)
Vogntunell (2024)
Fotografi, 58x47cm



SVERRE STRANDBERG (F. 1977)
Stretch (2024)
Fotografi, 58x47cm



SVERRE STRANDBERG (F. 1977)
Rektangler og granitt (2023)
Fotografi, 62x76cm



SVERRE STRANDBERG (F. 1977)
Usynlige pærer (2023)
Fotografi, 62x76cm



SVERRE STRANDBERG (F. 1977)
Bundet 3 (2023)
Fotografi, 62x76cm