

**ANNE BREIVIK (1938-2012)**

*Alt er bedre (1993)*

Datamaleri, 90x115cm

## ANNE BREIVIK

A 040b – Datamalerier, 10 verk

Anne Breivik (1932-2012) var en pioner i Norge når det gjaldt elektronisk kunst. Denne utstillingen består av 10 av hennes store datamalerier fra 1990-tallet.

Les mer om utstillingen på [kpa.no/utstillinger/48](http://kpa.no/utstillinger/48)



KUNST  
PÅ  
ARBEIDSPLASSEN

Kunsten er levert av Kunst på Arbeidsplassen - en medlemsorganisasjon som leier ut kunst til arbeidsplasser over hele Norge. Organisasjonen forvalter en samling på over 6000 kunstverk av 700 norske, nordiske, og internasjonale kunstnere. Kunstverkene er fordelt på 300 utstillinger med 10- 18 verk per utstilling og består av malerier, grafikk, fotografier, tegninger, skulpturelle objekter, tekstilarbeider og akvareller.

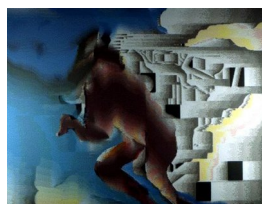
[WWW.KPA.NO](http://WWW.KPA.NO)

# ANNE BREIVIK

A 040b – Datamalerier, 10 verk



**ANNE BREIVIK (1938-2012)**  
*Alt er bedre (1993)*  
Datamaleri, 90x115cm



**ANNE BREIVIK (1938-2012)**  
*Den ville i byen (1992)*  
Datamaleri, 90x115cm



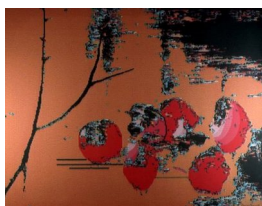
**ANNE BREIVIK (1938-2012)**  
*Roboter (1992)*  
Datamaleri, 90x115cm



**ANNE BREIVIK (1938-2012)**  
*Soon loose (1992)*  
Datamaleri, 90x115cm



**ANNE BREIVIK (1938-2012)**  
*Sol-faser (1992)*  
Datamaleri, 90x115cm



**ANNE BREIVIK (1938-2012)**  
*Vanngress (1993)*  
Datamaleri, 90x115cm



**ANNE BREIVIK (1938-2012)**  
*Tre fugler (1992)*  
Datamaleri, 90x115cm



**ANNE BREIVIK (1938-2012)**  
*Toucher le soleil (1993)*  
Datamaleri, 90x115cm



**ANNE BREIVIK (1938-2012)**  
*Skikkelser i rødskimmer (1993)*  
Datamaleri, 90x115cm



**ANNE BREIVIK (1938-2012)**  
*Noen leker (1992)*  
Datamaleri, 90x115cm