



BJØRN CARLSEN (F. 1945)

Vildanden 1 (2006)

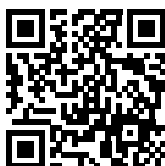
Litografi, 62x46.5cm

IBSEN

A 060 – Grafikk, 14 verk

I forbindelse med Ibsenåret 2006 inviterte forlaget Art Pro seks norske samtidskunstere til å lage personlige tolkninger av seks av Henrik Ibsens mest spilte skuespill. Innfallsvinklene til Ibsen er mange, og utstillingen viser hva som kan skje når en billedkunstner får i oppdrag å bruke Norges fremste dramatiker som inspirasjon.

Les mer om utstillingen på kpa.no/utstillinger/71



KUNST
PÅ
ARBEIDSPLASSEN

Kunsten er levert av Kunst på Arbeidsplassen - en medlemsorganisasjon som leier ut kunst til arbeidsplasser over hele Norge. Organisasjonen forvalter en samling på over 6000 kunstverk av 700 norske, nordiske, og internasjonale kunstnere. Kunstverkene er fordelt på 300 utstillinger med 10- 18 verk per utstilling og består av malerier, grafikk, fotografier, tegninger, skulpturelle objekter, tekstilarbeider og akvareller.

WWW.KPA.NO

IBSEN

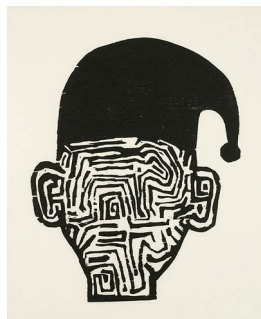
A 060 – Grafikk, 14 verk



BJØRN CARLSEN (F. 1945)
Vildanden 1 (2006)
Litografi, 62x46.5cm



BJØRN CARLSEN (F. 1945)
Vildanden 2 (2006)
Litografi, 66x49cm



TORE HANSEN (F. 1949)
Mann som tror han ser en elg (2005)
Tresnitt, 46x37cm



TORE HANSEN (F. 1949)
En folkefiende (2005)
Tresnitt, 24.5x28cm



TORE HANSEN (F. 1949)
Sterkest er den som står alene (2005)
Tresnitt, 33x22cm



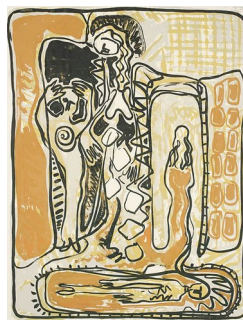
ULF NILSEN (F. 1950)
Etida II (2005)
Litografi, 65x50cm



ULF NILSEN (F. 1950)
Etida I (2005)
Litografi, 65x50cm



THOMAS KNARVIK (F. 1969)
Hedda Gabler I
Litografi, 65.5x51cm



THOMAS KNARVIK (F. 1969)
Hedda Gabler II
Litografi, 66x50cm



THOMAS KNARVIK (F. 1969)
Hedda Gabler III
Litografi, 51.5x65.5cm



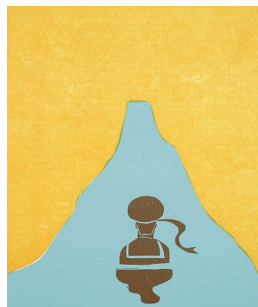
THERESE NORTVEDT (F. 1953)
Nora I
Litografi, 40x55cm



THERESE NORTVEDT (F. 1953)
Nora II
Litografi, 55x40cm



HANNE CHRISTIANSEN (F. 1948)
En overlevende (2005)
Tresnitt, 54x46.7cm



HANNE CHRISTIANSEN (F. 1948)
Overlevende (2005)
Tresnitt, 54x46cm



KUNST
PÅ
ARBEIDSPLASSEN

Kunsten er levert av Kunst på Arbeidsplassen - en medlemsorganisasjon som leier ut kunst til arbeidsplasser over hele Norge. Organisasjonen forvalter en samling på over 6000 kunstverk av 700 norske, nordiske, og internasjonale kunstnere. Kunstverkene er fordelt på 300 utstillinger med 10- 18 verk per utstilling og består av malerier, grafikk, fotografier, tegninger, skulpturelle objekter, tekstilarbeider og akvareller.

WWW.KPA.NO