



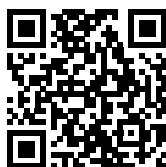
LEONG VA (F. 1951)
Hawker boy (1992)
Etsning, 22x30,5cm

DANG VAN TY/LEONG VA

A 063 – Grafikk, 15 verk

Dette er en utstilling med to kunstnere født i Asia som har sitt kunstneriske virke som grafikere i Norge. De tar begge utgangspunkt i erfaringer fra sine hjemland i motivkretsen. Dang Van Ty (f. 1954) kom til Norge som flyktning fra Vietnamkrigen, mens Leong Va (f.1951) vokste opp i Kina.

Les mer om utstillingen på kpa.no/utstillinger/75



KUNST
PÅ
ARBEIDSPLASSEN

Kunsten er levert av Kunst på Arbeidsplassen - en medlemsorganisasjon som leier ut kunst til arbeidsplasser over hele Norge. Organisasjonen forvalter en samling på over 6000 kunstverk av 700 norske, nordiske, og internasjonale kunstnere. Kunstverkene er fordelt på 300 utstillinger med 10- 18 verk per utstilling og består av malerier, grafikk, fotografier, tegninger, skulpturelle objekter, tekstilarbeider og akvareller.

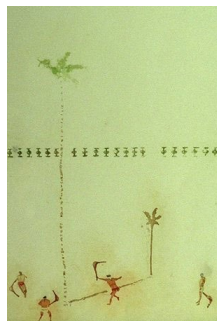
WWW.KPA.NO

DANG VAN TY/LEONG VA

A 063 – Grafikk, 15 verk



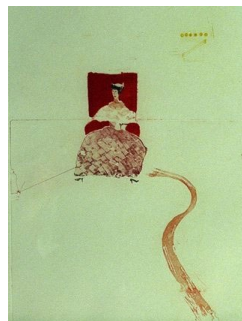
LEONG VA (F. 1951)
Hawker boy (1992)
Etsning, 22x30.5cm



LEONG VA (F. 1951)
Jai-Alai (1991)
Akvatint, 46.5x32.5cm



LEONG VA (F. 1951)
Chinese Fado (1987)
Akvatint, 28x28cm



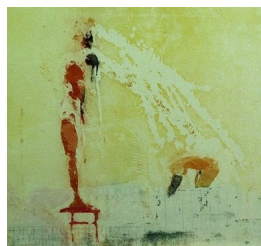
LEONG VA (F. 1951)
Primadonna (1991)
Akvatint, 36x26cm



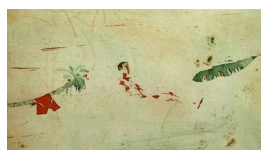
LEONG VA (F. 1951)
Blue Kimono (1987)
Serigraf, 33.3x13cm



LEONG VA (F. 1951)
Belladonna Lily (1987)
Serigraf, 32.8x16.5cm



LEONG VA (F. 1951)
Malaysian Bath
Akvatint, 37x38cm



LEONG VA (F. 1951)
Austin Pool (1989)
Akvatint, 22x38.5cm



DANG VAN TY (F. 1954)
Høsting (1987)
Litografi, 47x36.5cm



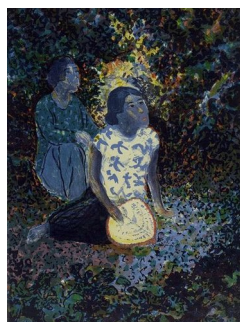
DANG VAN TY (F. 1954)
Bidronninger (1987)
Litografi, 58.5x42.5cm



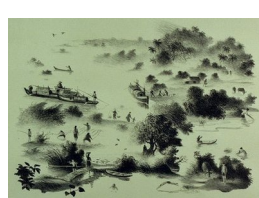
DANG VAN TY (F. 1954)
Skumring (1988)
Litografi, 48.5x65cm



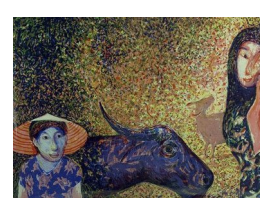
DANG VAN TY (F. 1954)
Gjeterne (1986)
Litografi, 55.5x71cm



DANG VAN TY (F. 1954)
Møtestedet (1989)
Litografi, 64.5x48.5cm



DANG VAN TY (F. 1954)
En reise i landskapet (1987)
Litografi, 45x62.5cm



DANG VAN TY (F. 1954)
Den blå vannbøffel (1989)
Litografi, 58x81cm