



JENS JOHANNESSEN (F. 1934)
Komposisjon (1965)
Akvarell, 22x20,5cm

MED BLYANT OG PENSEL

A 068 – Akvareller og tegninger, 15 verk

Utstillingen viser akvareller og tegninger av ti norske etterkrigskunstnere, blant dem flere sentrale navn som Jan Groth (f. 1938), Jens Johannessen (f. 1934), Ørnulf Opdahl (f. 1944), Paul Brand (f. 1941) og Ryszard Warsinski (1937-1996). Bildene er primært tidlige arbeider i samtlige av kunstnerenes produksjoner, og uttrykksformene varierer fra det figurative til det nonfigurative.

Les mer om utstillingen på kpa.no/utstillinger/80



KUNST
PÅ
ARBEIDSPLASSEN

Kunsten er levert av Kunst på Arbeidsplassen - en medlemsorganisasjon som leier ut kunst til arbeidsplasser over hele Norge. Organisasjonen forvalter en samling på over 6000 kunstverk av 700 norske, nordiske, og internasjonale kunstnere. Kunstverkene er fordelt på 300 utstillinger med 10- 18 verk per utstilling og består av malerier, grafikk, fotografier, tegninger, skulpturelle objekter, tekstilarbeider og akvareller.

WWW.KPA.NO

MED BLYANT OG PENSEL

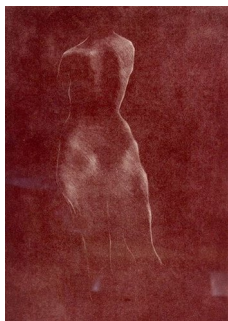
A 068 – Akvareller og tegninger, 15 verk



JENS JOHANNESSSEN (F. 1934)
Komposisjon (1965)
Akvarell, 22x20.5cm



RYSZARD WARSINSKI (1937-1996)
Figur
Gouache/blyant, 64.8x49.8cm



KNUT STEEN (1924-2011)
Uten tittel (1984)
Etsning, 57.5x41.3cm



KJELL PAHR-IVERSEN (F. 1937)
Sjømerke III (1976)
Kritt-tegning, 46.5x33.5cm



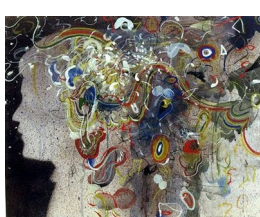
BENTE TØNNESSEN (F. 1944)
De reisende (1972)
Akvarell/penn/blyant, 22x27cm



PAUL BRAND (F. 1941)
Herbs-Tag in der Universität (1965)
Akvarell, 23.5x26.7cm



ØRNULF OPDAHL (F. 1944)
Uten tittel (1967)
Akvarell, 30.5x39.5cm



ØRNULF OPDAHL (F. 1944)
Profil (1969)
Akvarell/blandet teknikk, 32.7x40cm



ØRNULF OPDAHL (F. 1944)
Blå figur (1969)
Akvarell, 32.7x40cm



JAN GROTH (F. 1938)
Uten tittel (1973)
Oljekritt/tegning, 43.5x55.5cm



JAN GROTH (F. 1938)
Uten tittel (1971)
Oljekritt/tegning, 62.8x88cm



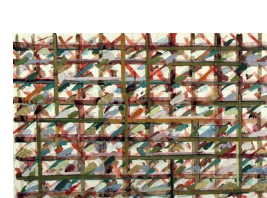
TORE GUNNAR OLSEN (F. 1934)
Rødt bilde (1969)
Akvarell, 18.3x23.3cm



TORE GUNNAR OLSEN (F. 1934)
Blått rom (1969)
Akvarell, 17.6x22.9cm



SVANHILD HEGGEDAL (F. 1944)
Komposisjon (1980)
Gouache, 48.2x62cm



SVANHILD HEGGEDAL (F. 1944)
Komposisjon (1980)
Gouache, 53x75.2cm



KUNST
PÅ
ARBEIDSPLASSEN

Kunsten er levert av Kunst på Arbeidsplassen - en medlemsorganisasjon som leier ut kunst til arbeidsplasser over hele Norge. Organisasjonen forvalter en samling på over 6000 kunstverk av 700 norske, nordiske, og internasjonale kunstnere. Kunstverkene er fordelt på 300 utstillinger med 10- 18 verk per utstilling og består av malerier, grafikk, fotografier, tegninger, skulpturelle objekter, tekstilarbeider og akvareller.

WWW.KPA.NO